

# ЧТО ДЕЛАТЬ,



# ЕСЛИ УКУСИЛ КЛЕЩ?

## ПАМЯТКА ДЛЯ НАСЕЛЕНИЯ

ранее вакцинированным против КЭ (в качестве дополнительной меры профилактики)

для профилактики клещевого энцефалита как ДО, так и ПОСЛЕ присасывания клеща

при невозможности лабораторного исследования клеща или крови на наличие антигена КЭ (сразу после присасывания)

Рекомендуется использовать **ЙОДАНТИПИРИН®**

тем, кто имеет противопоказания к введению иммуноглобулина против КЭ



тем, кто поздно обратился за медицинской помощью (более 4 суток от момента присасывания клеща)

ЧТО ДЕЛАТЬ, ЕСЛИ УКУСИЛ КЛЕЩ? УЗНАЙТЕ НА САЙТЕ **КЛЕЩАМНЕТ.РФ**

ИЛИ ПОЗВОНИТЕ НА «ГОРЯЧУЮ ЛИНИЮ» **КЛЕЩАМНЕТ: 8 800 707 73 36**

ИМЕЮТСЯ ПРОТИВОПОКАЗАНИЯ. ПЕРЕД ПРИМЕНЕНИЕМ ПРОКОНСУЛЬТИРУЙТЕСЬ СО СПЕЦИАЛИСТОМ. РУЛС 002505 ОТ 16.09.2011 Г.

## ЕСЛИ УКУСИЛ КЛЕЩ

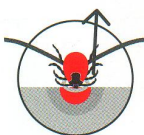
В СЛУЧАЕ, ЕСЛИ ВАС УКУСИЛ КЛЕЩ, ГЛАВНОЕ - НЕ ПАНИКОВАТЬ, А ПОСЛЕДОВАТЕЛЬНО ВЫПОЛНИТЬ 3 ШАГА, ЧТОБЫ СВЕСТИ К МИНИМУМУ ВЕРОЯТНОСТЬ ПОРАЖЕНИЯ КЛЕЩЕВЫМ ЭНЦЕФАЛИТОМ:

### 1 СРОЧНО ИЗВЛЕЧЬ КЛЕЩА

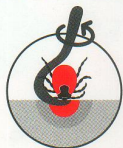


Немедленно обратитесь за помощью и консультацией в медицинское учреждение

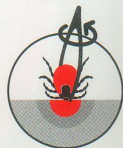
Если нет возможности обратиться за медицинской помощью, срочно удалите клеща самостоятельно



Нитка



Выкручиватель



Пинцет

В случае отрыва головки или хоботка клеща на коже остается черная точка. Необходимо обработать ее Йодом и оставить до естественного выхода.

Ранку необходимо обработать дезинфицирующей жидкостью

### ПРИ УДАЛЕНИИ КЛЕЩА НЕЛЬЗЯ:



КАСАТЬСЯ КЛЕЩА НЕЗАЩИЩЕННЫМИ РУКАМИ



СДАВЛИВАТЬ КЛЕЩА



МАЗАТЬ МАЗЯМИ, МАСЛЯНЫМИ РАСТВОРАМИ, БЕНЗИНОМ И Т.П.

### 2 СДАТЬ НА ИССЛЕДОВАНИЕ КЛЕЩА И КРОВЬ

После укуса сразу сдайте клеща на исследование. Исследование крови проводится:

**ЧЕРЕЗ 24 ЧАСА**

на наличие антигена клещевого энцефалита



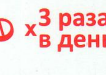
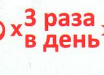
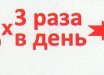
**ЧЕРЕЗ 21 ДЕНЬ**

на наличие антител к клещевому боррелиозу

### 3

При получении положительного результата исследования клеща на вирус клещевого энцефалита, использовать для профилактики противоклещевой иммуноглобулин.

При невозможности использовать иммуноглобулин (отсутствие исследования клеща или крови, противопоказания, поздние сроки обращения) рекомендуется начать прием **ЙОДАНТИПИРИНА\*** по схеме экстренной профилактики:



ПОМНИТЕ, КЛЕЩЕВОЙ ЭНЦЕФАЛИТ (КЭ) — ЭТО ВИРУСНОЕ ЗАБОЛЕВАНИЕ, КОТОРОЕ ПОРАЖАЕТ ЦЕНТРАЛЬНУЮ НЕРВНУЮ СИСТЕМУ. ОСЛОЖНЕНИЯ ЭТОЙ ИНФЕКЦИИ МОГУТ ПРИВЕСТИ К ПАРАЛИЧУ И ДАЖЕ К ЛЕТАЛЬНОМУ ИСХОДУ.

\* **ЙОДАНТИПИРИН** - препарат №1 в России для профилактики клещевого энцефалита. Это единственный таблетированный препарат с прямым показанием «профилактика и экстренная профилактика клещевого энцефалита».



## Вакцинация взрослых

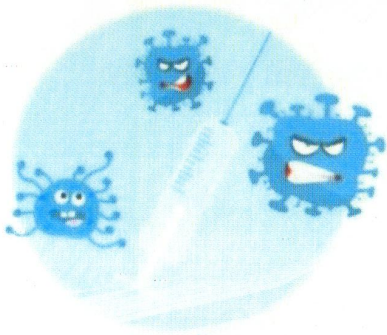
**АДСМ (прививаться раз в 10 лет)**

**КОРЬ (сдать анализ на определение напряжённости иммунитета против кори, при показателе меньше 0,18 МЕ/мл прививаться)**

**ГЕПАТИТ В (группа риска до 55 лет, прививаться раз в 10 лет)**

**ПНЕВМОКОКК (группа риска до 60 лет, прививаться раз в 5 лет)**

**ГРИПП (прививаться раз в год)**



## Пункты экстренной профилактики клещевого энцефалита

приемное отделение № 2,  
ул.Городская, 116, круглосуточно

приемное отделение № 3 (детство),  
пр.Гагарина, 34, круглосуточно

травматологическое амбулаторное отделение № 1, ул.Вокзальная, 33, с 8:00 до 14:30

травматологическое амбулаторное отделение № 2, пр.Строителей, 7 круглосуточно

терапевтическое отделение № 3,  
ул.Баргузинская 112 круглосуточно

поликлиника № 8, ул.Черных, 4 с 8:00 до 18:00

## Схемы вакцинации от клещевого энцефалита

### Традиционная схема(весенняя)

- 1 прививка Февраль-март
- 2 прививка Спустя месяц после первой
- 3 прививка Через 12 месяцев после второй

### Традиционная схема(осенняя)

- 1 прививка Сентябрь-ноябрь
- 2 прививка Спустя 5-7месяцев после первой
- 3 прививка Через 12 месяцев после второй

### Ускоренная

- 1 прививка Апрель(перед началом сезона)
- 2 прививка Спустя 2 недели после первой
- 3 прививка Через 12 месяцев после второй

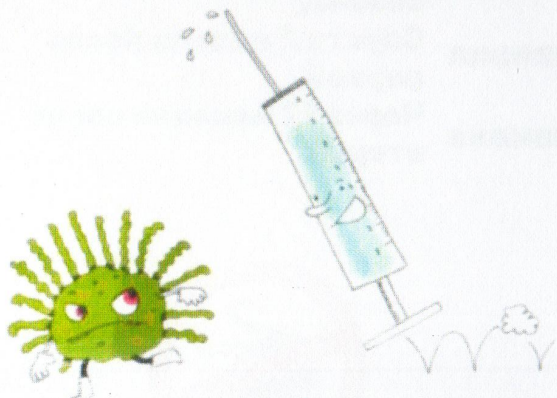






Прокопьевская  
городская  
больница

Вовремя  
поставленная  
прививка позволяет  
сократить риски  
возникновения  
заболеваний!



## Контакты:



(3846) 69 84 37



[www.prkpgb.ru](http://www.prkpgb.ru)



[prk\\_pgb@kuzdrav.ru](mailto:prk_pgb@kuzdrav.ru)



г. Прокопьевск,  
ул. Подольская,  
12



Пройти  
вакцинацию  
**МОЖНО**

в поликлинике по месту  
жительства.