



УТВЕРЖДАЮ:

И.о. директора МБОУДО ЦДОД

/ Е.А. Юрчак

«11» марта 2024г.

ПАСПОРТ ДОСТУПНОСТИ
объекта социальной инфраструктуры (ОСИ)
№ 3/2024

1. Общие сведения об объекте

1.1. Наименование (вид) объекта:

загородный оздоровительный лагерь «Олимпиец», столовая

1.2. Адрес объекта:

653218, Кемеровская область-Кузбасс, Прокопьевский район, Прокопьевское лесничество, Керлегешское участковое лесничество, урочище «Керлегешское», квартал №35, выдел 30.

1.3. Сведения о размещении объекта:

- отдельно стоящее здание (столовой) 1 этаж, 427,5 кв. м.

Год постройки здания - 2014г;

- наличие прилегающего земельного участка (да, нет); 6,0 га

1.4. Год постройки здания 2014

1.5. Дата предстоящих плановых ремонтных работ: текущий, апрель-май 2024, капитального – нет.

сведения об организации, расположенной на объекте

1.6. Название организации (учреждения) (полное юридическое наименование - согласно Уставу, краткое наименование) муниципальное бюджетное образовательное учреждение дополнительного образования «Центр дополнительного образования детей» (МБОУДО ЦДОД)

1.7. Юридический адрес организации (учреждения) 653047, РФ, Кемеровская область-Кузбасс, г. Прокопьевск, ул. Обручева, 65

1.8. Основание для пользования объектом (оперативное управление, аренда, собственность) постоянное (бессрочное) пользование

1.9. Форма собственности (государственная, негосударственная) государственная

1.10. Территориальная принадлежность (федеральная, региональная, муниципальная) муниципальная

1.11. Вышестоящая организация (наименование) Управление образования Администрации г. Прокопьевска

1.12. Адрес вышестоящей организации, другие координаты 653000, РФ, Кемеровская область, г. Прокопьевск, пр. Шахтеров, 31

2. Характеристика деятельности организации на объекте (по обслуживанию населения)

2.1. Сфера деятельности (здравоохранение, образование, социальная защита, физическая культура и спорт, культура, связь и информация, транспорт, жилой фонд, потребительский рынок и сфера услуг, другое) **образование**

2.2. Виды оказываемых услуг **организации отдыха и оздоровления детей**

2.3. Форма оказания услуг: (на объекте, с длительным пребыванием, в т.ч. проживанием, на дому, дистанционно) – **на объекте**

2.4. Категории обслуживаемого населения по возрасту: (дети, взрослые трудоспособного возраста, пожилые; все возрастные категории) – **дети**

2.5. Категории обслуживаемых инвалидов: (инвалиды, передвигающиеся на коляске, инвалиды с нарушениями опорно-двигательного аппарата; нарушениями зрения, нарушениями слуха, нарушениями умственного развития) – **инвалиды передвигающиеся на коляске, инвалиды с нарушениями опорно-двигательного аппарата, нарушениями зрения, нарушениями слуха, нарушениями умственного развития**

2.6. Плановая мощность (в 1 сезон) – **196 ч.**

Вместимость – **196 ч.**, пропускная способность – **196 ч.**

2.7. Участие в исполнении ИПР инвалида, ребенка-инвалида (да, нет) **нет**

3. Состояние доступности объекта

3.1. Путь следования к объекту пассажирским транспортом

(описать маршрут движения с использованием пассажирского транспорта)

движение автобусом маршрута №103 в Прокопьевске, (Снежинка - Новостройка) до остановки «Прокопьевский дом-интернат» Весенняя ул., 18, Большой Керлегеш

наличие адаптированного пассажирского транспорта к объекту – **нет.**

3.2. Путь к объекту от ближайшей остановки пассажирского транспорта:

3.2.1. Расстояние до объекта от остановки транспорта **820 м**

3.2.2. Время движения (пешком) 10 мин.

3.2.3. Наличие выделенного от проезжей части пешеходного пути (да, нет) - **нет**

3.2.4. Перекрестки: (нерегулируемые; регулируемые, со звуковой сигнализацией, таймером; нет) – **нет**

3.2.5. Информация на пути следования к объекту: (акустическая, тактильная, визуальная, нет) - **нет**

3.2.6. Перепады высоты на пути: (есть, нет) - **нет**

Их обустройство для инвалидов на коляске: (да, нет) - **нет**

3.3. Организация доступности объекта для инвалидов - форма обслуживания

№ п/п	Категория инвалидов (вид нарушения)	Вариант организации доступности объекта (формы обслуживания)
1	Все категории инвалидов и МГН	ДУ
	<i>в том числе инвалиды:</i>	
2	передвигающиеся на креслах-колясках	ВНД
3	с нарушениями опорно-двигательного аппарата	ДУ
4	с нарушениями зрения	ДУ
5	с нарушениями слуха	А
6	с нарушениями умственного развития	А

(Указывается один из вариантов: "А", "Б", "ДУ", "ВНД").

3.4. Состояние доступности основных структурно-функциональных зон

№ п/п	Основные структурно-функциональные зоны	Состояние доступности, в том числе для основных категорий инвалидов
1	Территория, прилегающая к зданию (участок)	ДП-В
2	Вход (входы) в здание	ДЧ-И (Г, У)
3	Путь (пути) движения внутри здания (в т.ч. пути эвакуации)	ДЧ-И (Г, У)
4	Зона целевого назначения здания (целевого посещения объекта)	ДЧ-И (Г, У)
5	Санитарно-гигиенические помещения	ДЧ-И (Г, У)
6	Система информации и связи (на всех зонах)	ДЧ-И (Г, У)
7	Пути движения к объекту (от остановки транспорта)	ДУ

** Указывается: ДП-В - доступно полностью всем; ДП-И (К, О, С, Г, У) – доступно полностью избирательно (указать категории инвалидов); ДЧ-В - доступно частично всем; ДЧ-И (К, О, С, Г, У) – доступно частично избирательно (указать категории инвалидов); ДУ - доступно условно, ВНД – временно недоступно

3.5. Итоговое заключение о состоянии доступности ОСИ: ДЧ-И (Г,У)

4. Управленческое решение

4.1. Рекомендации по адаптации основных структурных элементов объекта

№ п/п	Основные структурно-функциональные зоны объекта	Рекомендации по адаптации объекта (вид работы)
-------	---	--

1	Территория, прилегающая к зданию (участок)	текущий ремонт
2	Вход (входы) в здания:	капитальный ремонт
3	Путь (пути) движения внутри здания (в т.ч. пути эвакуации):	капитальный ремонт
4	Зона целевого назначения здания (целевого посещения объекта)	текущий ремонт
5	Санитарно-гигиенические помещения:	капитальный ремонт
6	Система информации на объекте (на всех зонах)	текущий ремонт
7	Пути движения к объекту (от остановки транспорта)	индивидуальное решение с ТСП
8	Все зоны и участки	ремонт (текущий, капитальный)

Указывается один из вариантов (видов работ): не нуждается; ремонт (текущий, капитальный); индивидуальное решение с ТСП; технические решения невозможны - организация альтернативной формы обслуживания.

4.2. Период проведения работ 2024 – 2030 гг.

в рамках исполнения плана мероприятий по повышению значений показателей доступности для инвалидов объектов и услуг («дорожной карты») в Прокопьевском городском округе на 2016-2030 годы (распоряжение администрации города Прокопьевска от 18.12.2018г. № 838-р) (указывается наименование документа: программы, плана)

4.3. Ожидаемый результат (по состоянию доступности) после выполнения работ по адаптации ДП-В

Оценка результата исполнения программы, плана (по состоянию доступности)

4.4. Для принятия решения требуется, не требуется (нужное подчеркнуть):
Согласование

на Комиссии: комиссия по формированию доступной среды для инвалидов и МГН, с общественными организациями инвалидов

Имеется заключение уполномоченной организации о состоянии доступности объекта (наименование документа и выдавшей его организации, дата), прилагается – не имеется

4.5. Информация размещена (обновлена) на Карте доступности субъекта Российской Федерации <https://zhit-vmeste.ru> > map

(наименование сайта, портала)

5. Особые отметки

Паспорт сформирован на основании:

1. Анкеты (информации об объекте) от "11" марта 2024 г.
2. Акта обследования объекта: N акта 3 от "11" марта 2024 г.
3. Решения комиссии по формированию доступной среды для инвалидов и МГН от "11" марта 2024 г.



УТВЕРЖДАЮ:
И.о. директора МБОУДО ЦДОД
/ Е.А. Юрчак
«11» марта 2024г.

АНКЕТА
(информация об объекте социальной инфраструктуры)
К ПАСПОРТУ ДОСТУПНОСТИ ОСИ
№ 3/2024

1. Общие сведения об объекте

1.1. Наименование (вид) объекта:

загородный оздоровительный лагерь «Олимпиец», столовая

1.2. Адрес объекта:

653218, Кемеровская область-Кузбасс, Прокопьевский район, Прокопьевское лесничество, Керлегешское участковое лесничество, урочище «Керлегешское», квартал №35, выдел 30.

1.3. Сведения о размещении объекта:

- отдельно стоящее здание (столовой) 1 этаж, 427,5 кв. м.

Год постройки здания- 2014г;

- наличие прилегающего земельного участка (да, нет); 6,0 га

1.4. Год постройки здания 2014, последнего капитального ремонта -нет;

1.5. Дата предстоящих плановых ремонтных работ: текущий, апрель-май 2024, капитального- нет.

сведения об организации, расположенной на объекте

1.6. Название организации (учреждения) (полное юридическое наименование - согласно Уставу, краткое наименование) муниципальное бюджетное образовательное учреждение дополнительного образования «Центр дополнительного образования детей» (МБОУДО ЦДОД)

1.7. Юридический адрес организации (учреждения) 653047, РФ, Кемеровская область-Кузбасс, г. Прокопьевск, ул. Обручева, 65

1.8. Основание для пользования объектом (оперативное управление, аренда, собственность) постоянное (бессрочное) пользование

1.9. Форма собственности (государственная, негосударственная) государственная

1.10. Территориальная принадлежность (федеральная, региональная, муниципальная) муниципальная

1.11. Вышестоящая организация (наименование) Управление образования Администрации г. Прокопьевска

1.12. Адрес вышестоящей организации, другие координаты 653000, РФ, Кемеровская область-Кузбасс, г. Прокопьевск, пр. Шахтеров, 31

2. Характеристика деятельности организации на объекте (по обслуживанию населения)

2.1. Сфера деятельности (здравоохранение, образование, социальная защита, физическая культура и спорт, культура, связь и информация, транспорт, жилой фонд, потребительский рынок и сфера услуг, другое) **образование**

2.2. Виды оказываемых услуг **организации отдыха и оздоровления детей**

2.3. Форма оказания услуг: (на объекте, с длительным пребыванием, в т.ч. проживанием, на дому, дистанционно) – **на объекте**

2.4. Категории обслуживаемого населения по возрасту: (дети, взрослые трудоспособного возраста, пожилые; все возрастные категории) – **дети**

2.5. Категории обслуживаемых инвалидов: (инвалиды, передвигающиеся на коляске, инвалиды с нарушениями опорно-двигательного аппарата; нарушениями зрения, нарушениями слуха, нарушениями умственного развития) – **инвалиды передвигающиеся на коляске, инвалиды с нарушениями опорно-двигательного аппарата, нарушениями зрения, нарушениями слуха, нарушениями умственного развития**

2.6. Плановая мощность (в 1 сезон) – **196 ч.**

Вместимость – **196 ч.**, пропускная способность – **196 ч.**

2.7. Участие в исполнении ИПР инвалида, ребенка-инвалида (да, нет) **нет**

3. Состояние доступности объекта

3.1. Путь следования к объекту пассажирским транспортом (описать маршрут движения с использованием пассажирского транспорта) **движение автобусом маршрута №103 в Прокопьевске, (Снежинка - Новостройка) до остановки «Прокопьевский дом-интернат» Весенняя ул., 18, Большой Керлегеш**

наличие адаптированного пассажирского транспорта к объекту – **нет.**

3.2. Путь к объекту от ближайшей остановки пассажирского транспорта:

3.2.1. Расстояние до объекта от остановки транспорта **820** м

3.2.2. Время движения (пешком) **10** мин.

3.2.3. Наличие выделенного от проезжей части пешеходного пути (да, нет) - **нет**

3.2.4. Перекрестки: (нерегулируемые; регулируемые, со звуковой сигнализацией, таймером; нет) – **нет**

3.2.5. Информация на пути следования к объекту: (акустическая, тактильная, визуальная, нет) - **нет**

3.2.6. Перепады высоты на пути: (есть, нет) - **нет**

Их обустройство для инвалидов на коляске: (да, нет) - **нет**

3.3. Вариант организации доступности ОСИ (формы обслуживания)* с учетом СП 35-101-2001

№ п/п	Категория инвалидов (вид нарушения)	Вариант организации доступности объекта (формы обслуживания)
1	Все категории инвалидов и МГН	ДУ
	<i>в том числе инвалиды:</i>	
2	передвигающиеся на креслах-колясках	ВНД
3	с нарушениями опорно-двигательного аппарата	ДУ
4	с нарушениями зрения	ДУ
5	с нарушениями слуха	А
6	с нарушениями умственного развития	А

(Указывается один из вариантов: "А", "Б", "ДУ", "ВНД").

4. Управленческое решение (предложения по адаптации основных структурных элементов объекта)

№ п/п	Основные структурно-функциональные зоны объекта	Рекомендации по адаптации объекта (вид работы)
1	Территория, прилегающая к зданию (участок)	текущий ремонт
2	Вход (входы) в здания:	капитальный ремонт
3	Путь (пути) движения внутри здания (в т.ч. пути эвакуации):	капитальный ремонт
4	Зона целевого назначения здания (целевого посещения объекта)	текущий ремонт
5	Санитарно-гигиенические помещения:	капитальный ремонт
6	Система информации на объекте (на всех зонах)	текущий ремонт
7	Пути движения к объекту (от остановки транспорта)	индивидуальное решение с ТСР
8	Все зоны и участки	ремонт (текущий, капитальный)

Указывается один из вариантов (видов работ): не нуждается; ремонт (текущий, капитальный); индивидуальное решение с ТСР; технические решения невозможны - организация альтернативной формы обслуживания.

Размещение информации на Карте доступности субъекта Российской Федерации согласовано Рогозина Лариса Владимировна, заведующий структурным подразделением ЗОЛ «Олимпиец»; 8 (3846) 63-16-32

(подпись, Ф.И.О., должность; координаты для связи уполномоченного представителя объекта)



УТВЕРЖДАЮ:
И.о. директора МБОУДО ЦДОД
Е.А. Юрчак
«11» марта 2024г.

АКТ ОБСЛЕДОВАНИЯ объекта социальной инфраструктуры К ПАСПОРТУ ДОСТУПНОСТИ ОСИ

№ 3/2024

г. Прокопьевск
Наименование территориального
образования субъекта Российской
Федерации

« 11 » марта 2024 г.

1. Общие сведения об объекте

1.1. Наименование (вид) объекта:

загородный оздоровительный лагерь «Олимпиец», столовая

1.2. Адрес объекта:

653218, Кемеровская область-Кузбасс, Прокопьевский район,
Прокопьевское лесничество, Керлегешское участковое лесничество,
урочище «Керлегешское», квартал №35, выдел 30.

1.3. Сведения о размещении объекта:

- отдельно стоящее здание (столовой) 1 этаж, 427,5 кв. м.

Год постройки здания- 2014г;

- наличие прилегающего земельного участка (да, нет); 6,0 га

1.4. Год постройки зданий с 2014, последнего капитального ремонта -нет;

1.5. Дата предстоящих плановых ремонтных работ: текущий, апрель-май 2024, капитального- нет.

сведения об организации, расположенной на объекте

1.6. Название организации (учреждения) (полное юридическое наименование - согласно Уставу, краткое наименование) муниципальное бюджетное образовательное учреждение дополнительного образования «Центр дополнительного образования детей» (МБОУДО ЦДОД)

1.7. Юридический адрес организации (учреждения) 653047, РФ, Кемеровская область-Кузбасс, г. Прокопьевск, ул. Обручева, 65

2. Характеристика деятельности организации на объекте

Дополнительная информация организация отдыха детей и их оздоровления для детей с ограниченными возможностями и детей-инвалидов.

3. Состояние доступности объекта

3.1. Путь следования к объекту пассажирским транспортом

(описать маршрут движения с использованием пассажирского транспорта)

движение автобусом маршрута №103 в Прокопьевске, (Снежинка - Новостройка) до остановки «Прокопьевский дом-интернат» Весенняя ул., 18, Большой Керлегеш

наличие адаптированного пассажирского транспорта к объекту – нет.

3.2. Путь к объекту от ближайшей остановки пассажирского транспорта:

3.2.1. Расстояние до объекта от остановки транспорта 820 м

3.2.2. Время движения (пешком) 10 мин.

3.2.3. Наличие выделенного от проезжей части пешеходного пути (да, нет) - нет

3.2.4. Перекрестки: (нерегулируемые; регулируемые, со звуковой сигнализацией, таймером; нет) – нет

3.2.5. Информация на пути следования к объекту: (акустическая, тактильная, визуальная, нет) - нет

3.2.6. Перепады высоты на пути: (есть, нет) - нет

Их обустройство для инвалидов на коляске: (да, нет) - нет

3.3. Организация доступности объекта для инвалидов – форма обслуживания

№ п/п	Категория инвалидов (вид нарушения)	Вариант организации доступности объекта (формы обслуживания)*
1.	Все категории инвалидов и МГН	ДУ
	<i>в том числе инвалиды:</i>	
2	передвигающиеся на креслах-колясках	ВНД
3	с нарушениями опорно-двигательного аппарата	ДУ
4	с нарушениями зрения	ДУ
5	с нарушениями слуха	А
6	с нарушениями умственного развития	А

* - указывается один из вариантов: «А», «Б», «ДУ», «ВНД»

3.4. Состояние доступности основных структурно-функциональных зон

№ п/п	Основные структурно-функциональные зоны	Состояние доступности, в том числе для основных категорий инвалидов**	Приложение	
			№ на плане	№ фото

1	Территория, прилегающая к зданию (участок)	ДП-В	25,26,27
2	Вход (входы) в здание	ДЧ-И (Г, У)	27,28
3	Путь (пути) движения внутри здания (в т.ч. пути эвакуации)	ДЧ-И (Г, У)	37
4	Зона целевого назначения здания (целевого посещения объекта)/жилые помещения	ДЧ-И (Г, У)	31,32
5	Санитарно-гигиенические помещения	ДЧ-И (Г, У)	33,34,35
6	Система информации и связи (на всех зонах)	ДЧ-И (Г, У)	37,38
7	Пути движения к объекту (от остановки транспорта)	ДУ	23,24

** Указывается: ДП-В - доступно полностью всем; ДП-И (К, О, С, Г, У) – доступно полностью избирательно (указать категории инвалидов); ДЧ-В - доступно частично всем; ДЧ-И (К, О, С, Г, У) – доступно частично избирательно (указать категории инвалидов); ДУ - доступно условно, ВНД - недоступно

3.5. ИТОГОВОЕ ЗАКЛЮЧЕНИЕ о состоянии доступности ОСИ: ДП-И (Г, У)

4. Управленческое решение (проект)

4.1. Рекомендации по адаптации основных структурных элементов объекта:

№ п \п	Основные структурно-функциональные зоны объекта	Рекомендации по адаптации объекта (вид работы)*
1	Территория, прилегающая к зданию (участок)	текущий ремонт
2	Вход (входы) в здание	капитальный ремонт
3	Путь (пути) движения внутри здания (в т.ч. пути эвакуации)	капитальный ремонт
4	Зона целевого назначения здания (целевого посещения объекта)	текущий ремонт
5	Санитарно-гигиенические помещения	капитальный ремонт
6	Система информации на объекте (на всех зонах)	текущий ремонт
7	Пути движения к объекту (от остановки транспорта)	индивидуальное решение с ТСР
8.	Все зоны и участки	ремонт (текущий, капитальный)

*- указывается один из вариантов (видов работ): не нуждается; ремонт (текущий, капитальный); индивидуальное решение с ТСП; технические решения невозможны – организация альтернативной формы обслуживания

4.2. Период проведения работ- 2024-2030 г.

в рамках исполнения плана мероприятий по повышению значений показателей доступности для инвалидов объектов и услуг («дорожной карты») в Прокопьевском городском округе на 2016-2030 годы (распоряжение администрации города Прокопьевска от 18.12.2018г. № 838-р)
(указывается наименование документа: программы, плана)

4.3 Ожидаемый результат (по состоянию доступности) после выполнения работ по адаптации ДП-В

Оценка результата исполнения программы, плана (по состоянию доступности)

4.4. Для принятия решения требуется, не требуется (нужное подчеркнуть):

4.4.1. согласование на Комиссии по формированию доступной среды для инвалидов и МГН

(наименование Комиссии по координации деятельности в сфере обеспечения доступной среды жизнедеятельности для инвалидов и других МГН)

4.4.2. согласование работ с надзорными органами (в сфере проектирования и строительства, архитектуры, охраны памятников, другое - указать)

4.4.3. техническая экспертиза; разработка проектно-сметной документации;

4.4.4. согласование с вышестоящей организацией (собственником объекта);

4.4.5. согласование с общественными организациями инвалидов .

Общественная организация инвалидов города Прокопьевска «Рубикон»;

Прокопьевская МО Всероссийского общества Слепых;

Прокопьевское отделение Всероссийского общества Глухих

4.4.6. другое _____

Имеется заключение уполномоченной организации о состоянии доступности объекта (наименование документа и выдавшей его организации, дата), прилагается

4.7. Информация может быть размещена (обновлена) на Карте доступности субъекта Российской Федерации <https://zhit-vmeste.ru/map/>

(наименование сайта, портала)

5. Особые отметки

ПРИЛОЖЕНИЯ:

Результаты обследования:

1. Территории, прилегающей к объекту
2. Входа (входов) в здание
3. Путей движения в здании
4. Зоны целевого назначения объекта

на	<u>2</u>	л.
на	<u>2</u>	л.
на	<u>3</u>	л.
на	<u>4</u>	л.

5. Санитарно-гигиенических помещений на 2 л.
 6. Системы информации (и связи) на объекте на 2 л.

Результаты фотофиксации на объекте _____ на 9 л.
 поэтажные планы, паспорт БТИ _____ на 1 л.

Другое (в том числе дополнительная информация о путях движения к объекту) _____

Руководитель
рабочей группы

(подпись)

Юрчак Елена Альбертовна
И.о. директора МБОУДО ЦДОД
(ФИО, должность)

Члены
рабочей группы:

(подпись)

Шеменков Александр Александрович
заместитель директора по БОП
МБОУДО ЦДОД
(ФИО, должность)

(подпись)

Абибула Галина Сергеевна
заместитель директора по УВР
МБОУДО ЦДОД
(ФИО, должность)

В том числе:
представители общественных
организаций инвалидов

(подпись)

Перехожев Николай Викторович
Председатель общественной организации
инвалидов города Прокопьевска Рубикон
(ФИО, должность)

(подпись)

Хоменко Елена Анатольевна
Председатель Прокопьевской МО ВОС
(ФИО, должность)

(подпись)

Катаева Марина Геннадьевна
Председатель Прокопьевского
отделения ВОГ
(ФИО, должность)

представители организации,
расположенной на объекте

(подпись)

Рогозина Лариса Владимировна
заведующая структурным подразделением
ЗОЛ «Олимпиец»
(ФИО, должность)

Управленческое решение согласовано «11» марта 2024г. (протокол № 3)
 Комиссией по формированию доступной среды для инвалидов и МГН

Приложение 1
к Акту обследования ОСИ к паспорту
доступности ОСИ
№ 3/2024
от «11» марта 2024 г.

I Результаты обследования:
1. Территории, прилегающей к зданию (участка)
ЗОЛ «Олимпиец»

Адрес объекта:

653218, Кемеровская область-Кузбасс, Прокопьевский район,
Прокопьевское лесничество, Керлегешское участковое лесничество,
урочище «Керлегешское», квартал №35, выдел 30.

№ п/п	Наименование функционально-планировочного элемента	Наличие элемента			Выявленные нарушения и замечания		Работы по адаптации объектов	
		есть/ нет	№ на плане	№ фото	Содержание	Значимо для инвалида (категория)	Содержание	Виды работ
1.1	Вход (входы) на территорию	есть	1,2	1,2	Отсутствует разметка на стоянке парковочного места и знак для МГН. Установить тактильные указатели.	Г,К,О,С,У	Произвести разметку на стоянке парковочного места и дублировать знаком на вертикальной поверхности. Установить тактильные указатели.	ТР
1.2	Путь (пути) движения на территории	есть	3,4 5	3,4 5	Отсутствуют тактильные средства на покрытии пешеходных путей;	Г,К,О,С,У	Установить: тактильные средства на покрытие пешеходных путей;	ТР
1.3	Лестница (наружная)	нет						
1.4	Пандус (наружный)	нет		28	Отсутствует пандус для МГН	К,О	Установить пандус	КР
1.5	Автостоянка и парковка	есть		19	Отсутствуют технические средства реабилитации и для инвалидов и	К,О	Организовать технические средства реабилитации для инвалидов и	ТР

				маломобильных лиц.		маломобильных лиц.	
	ОБЩИЕ требования к зоне			Отсутствует информация поддержка на всех путях движения МГН	Г,К,О,С,У	Осуществить информационную поддержку на всех путях движения МГН.	ТР

II Заключение по зоне:

Наименование структурно-функциональной зоны	Состояние доступности* (к пункту 3.4 Акта обследования ОСИ)	Приложение		Рекомендации по адаптации (вид работы)** к пункту 4.1 Акта обследования ОСИ
		№ на плане	№ фото	
Территория, прилегающая к зданию (участок)	ДЧ-И (Г,У)	5,25,26		ТР

* указывается: ДП-В - доступно полностью всем; ДП-И (К, О, С, Г, У) – доступно полностью избирательно (указать категории инвалидов); ДЧ-В - доступно частично всем; ДЧ-И (К; О, С, Г, У) – доступно частично избирательно (указать категории инвалидов); ДУ - доступно условно, ВНД - недоступно

**указывается один из вариантов: не нуждается; ремонт (текущий, капитальный); индивидуальное решение с ТСР; технические решения невозможны – организация альтернативной формы обслуживания

Комментарий к заключению: _____

Приложение 2
к Акту обследования ОСИ к паспорту
доступности ОСИ
№ 3/2024
от «11» марта 2024 г.

I Результаты обследования:
2. Входа (входов) в здание
ЗОЛ «Олимпиец»

Адрес объекта:

653218, Кемеровская область-Кузбасс, Прокопьевский район,
Прокопьевское лесничество, Керлегешское участковое лесничество,
урочище «Керлегешское», квартал №35, выдел 30.

№ п/п	Наименование функционально-планировочного элемента	Наличие элемента			Выявленные нарушения и замечания		Работы по адаптации объектов	
		есть/ нет	№ на плане	№ фото	Содержание	Значимо для инвалида (категория)	Содержание	Виды работ
2.1	Лестница (наружная)	нет						
2.2	Пандус (наружный)	нет	28	28	Отсутствует пандус для МГН	К,О	Установить пандус	ТР
2.3	Входная площадка (перед дверью)	есть	28	28	Отсутствуют: кнопка вызова помощи; опорные поручни; тактильные индикаторы; контрастная маркировка дверей	Г,К,О,С,У	Установить кнопку вызова помощи; опорные поручни; тактильные индикаторы; контрастную маркировку на двери	ТР
2.4	Дверь (входная)	есть	28	28	Отсутствуют приборы и устройства для открывания и закрывания дверей, фиксаторы, противоударная полоса; предупреждающая контрастная	Г,К,О,С,У	Установить прозрачную дверь, с устройством для открывания-закрывания, с фиксатором, с проемом шире 0,9 м, с противоударной полосой	ТР

					маркировка			
2.5	Тамбур	нет						
	ОБЩИЕ требования к зоне				Отсутствует звонок для вызова обслуживающего персонала.	К,О	Провести звонок	ТР

II Заключение по зоне:

Наименование структурно-функциональной зоны	Состояние доступности* (к пункту 3.4 Акта обследования ОСИ)	Приложение		Рекомендации по адаптации (вид работы)** к пункту 4.1 Акта обследования ОСИ
		№ на плане	№ фото	
Вход в здание	ДЧ-И (Г,У)	27,28	27,28	ТР

* указывается: ДП-В - доступно полностью всем; ДП-И (К, О, С, Г, У) – доступно полностью избирательно (указать категории инвалидов); ДЧ-В - доступно частично всем; ДЧ-И (К, О, С, Г, У) – доступно частично избирательно (указать категории инвалидов); ДУ - доступно условно, ВНД - недоступно

**указывается один из вариантов: не нуждается; ремонт (текущий, капитальный); индивидуальное решение с ТСП; технические решения невозможны – организация альтернативной формы обслуживания

Комментарий к заключению: _____

Приложение 3
к Акту обследования ОСИ к паспорту
доступности ОСИ
№ 3/2024
от «11» марта 2024 г.

I Результаты обследования:

3. Пути (путей) движения внутри здания (в т.ч. путей эвакуации) ЗОЛ «Олимпиец»

Адрес объекта:

**653218, Кемеровская область-Кузбасс, Прокопьевский район,
Прокопьевское лесничество, Керлегешское участковое лесничество,
урочище «Керлегешское», квартал №35, выдел 30.**

№ п/п	Наименование функционально-планировочного элемента	Наличие элемента			Выявленные нарушения и замечания		Работы по адаптации объектов	
		есть/нет	№ на плане	№ фото	Содержание	Значимо для инвалида (категория)	Содержание	Виды работ
3.1	Коридор (вестибюль)	есть	29	29	Отсутствуют горизонтальные поручни, информирующие обозначения помещений (таблички, рельефные изображения)	К,О,С,Г,У	Установить горизонтальные поручни и информирующие обозначения помещений	
3.2	Лестница (внутри здания)	нет						
3.3	Пандус (внутри здания)	нет						
3.4	Лифт пассажирский (или подъемник)	нет						
3.5	Дверь	есть	28, 30	28, 30	Отсутствуют приборы и устройства для открывания и закрытия дверей, крепления двери на петлях односторонне	К,О,С,Г,У	Установить приборы и устройства для открывания и закрытия дверей. Установить двери на петлях односторонне	ТР

					го действия с фиксаторами в положениях "открыто" и "закрыто", обеспечивающие задержку автоматического закрывания продолжительностью не менее 5 сек.; Отсутствует противоударная полоса на полотне двери. Отсутствие на дверях яркой контрастной маркировки.		го действия с фиксаторами, обеспечивающие задержку автоматического закрывания продолжительностью не менее 5 сек., плотно на двери с противоударной полосой. Нанести на двери яркую контрастную маркировку	
3.6	Пути эвакуации (в т.ч. зоны безопасности)	есть	30	30	Отсутствует автоматическое включение, отключение и регулирование осветительных приборов, гарантирующих достаточный уровень освещенности при эвакуации	К,О,С,Г,У	Установить автоматическое включение, отключение и регулирование осветительных приборов, гарантирующих достаточный уровень освещенности при эвакуации	ТР
	ОБЩИЕ требования к зоне							ТР

II Заключение по зоне:

Наименование структурно-функциональной зоны	Состояние доступности* (к пункту 3.4 Акта обследования ОСИ)	Приложение		Рекомендации по адаптации (вид работы)** к пункту 4.1 Акта обследования ОСИ
		№ на плане	№ фото	
Пути движения внутри здания (в т. ч. Пути	ДЧ-И (Г,У)	30,37	30,37	ТР

эвакуации)				
------------	--	--	--	--

* указывается: ДП-В - доступно полностью всем; ДП-И (К, О, С, Г, У) – доступно полностью избирательно (указать категории инвалидов); ДЧ-В - доступно частично всем; ДЧ-И (К, О, С, Г, У) – доступно частично избирательно (указать категории инвалидов); ДУ - доступно условно, ВНД - недоступно

** указывается один из вариантов: не нуждается; ремонт (текущий, капитальный); индивидуальное решение с ТСП; технические решения невозможны – организация альтернативной формы обслуживания

Комментарий к заключению: _____

Приложение 4 (I)
к Акту обследования ОСИ к паспорту
доступности ОСИ
№ 3/2024
от «11» марта 2024 г.

I Результаты обследования:

4. Зоны целевого назначения здания (целевого посещения объекта)

Вариант I – зона обслуживания инвалидов

ЗОЛ «Олимпиец»

Адрес объекта:

**653218, Кемеровская область-Кузбасс, Прокопьевский район,
Прокопьевское лесничество, Керлегешское участковое лесничество,
урочище «Керлегешское», квартал №35, выдел 30.**

№ п/п	Наименование функционально-планировочного элемента	Наличие элемента			Выявленные нарушения и замечания		Работы по адаптации объектов	
		есть/нет	№ на плане	№ фото	Содержание	Значимо для инвалида (категория)	Содержание	Виды работ
4.1	Кабинетная форма обслуживания	нет						
4.2	Зальная форма обслуживания	есть	31, 32	31, 32	Отсутствуют специальные посадочные места в обеденном зале	О, К, С	Установить специальную мебель в соответствии и с СП 35-101-2001:	
4.3	Прилавочная форма обслуживания	нет						
4.4	Форма обслуживания с перемещением по маршруту	нет						
4.5	Кабина индивидуального обслуживания	нет						
	ОБЩИЕ требования к зоне							

II Заключение по зоне:

Наименование структурно-функциональной зоны	Состояние доступности* (к пункту 3.4 Акта обследования ОСИ)	Приложение		Рекомендации по адаптации (вид работы)** к пункту 4.1 Акта обследования ОСИ
		№ на плане	№ фото	

Зона обслуживания инвалидов	ДЧ-И (Г, У)	30,31	30,31	ремонт (текущий, капитальный)
-----------------------------	-------------	-------	-------	-------------------------------

* указывается: ДП-В - доступно полностью всем; ДП-И (К, О, С, Г, У) – доступно полностью избирательно (указать категории инвалидов); ДЧ-В - доступно частично всем; ДЧ-И (К, О, С, Г, У) – доступно частично избирательно (указать категории инвалидов); ДУ - доступно условно, ВНД - недоступно

**указывается один из вариантов: не нуждается; ремонт (текущий, капитальный); индивидуальное решение с ТСП; технические решения невозможны – организация альтернативной формы обслуживания

Комментарий к заключению: _____

Приложение 4 (II)
к Акту обследования ОСИ к паспорту
доступности ОСИ
№ 3/2024
от «11» марта 2024 г.

I Результаты обследования:

4. Зоны целевого назначения здания (целевого посещения объекта) Вариант II – места приложения труда

Наименование функционально-планировочного элемента	Наличие элемента			Выявленные нарушения и замечания		Работы по адаптации объектов	
	есть/нет	№ на плане	№ фото	Содержание	Значимо для инвалида (категория)	Содержание	Виды работ
Место приложения труда .	нет						

II Заключение по зоне:

Наименование структурно-функциональной зоны	Состояние доступности* (к пункту 3.4 Акта обследования ОСИ)	Приложение		Рекомендации по адаптации (вид работы)** к пункту 4.1 Акта обследования ОСИ
		№ на плане	№ фото	

* указывается: ДП-В - доступно полностью всем; ДП-И (К, О, С, Г, У) – доступно полностью избирательно (указать категории инвалидов); ДЧ-В - доступно частично всем; ДЧ-И (К, О, С, Г, У) – доступно частично избирательно (указать категории инвалидов); ДУ - доступно условно, ВНД - недоступно

**указывается один из вариантов: не нуждается; ремонт (текущий, капитальный); индивидуальное решение с ТСП; технические решения невозможны – организация альтернативной формы обслуживания

Комментарий к заключению: _____

Приложение 4(III)
к Акту обследования ОСИ к паспорту
доступности ОСИ
№ 3/2024
от «11» марта 2024 г.

I Результаты обследования:

4. Зоны целевого назначения здания (целевого посещения объекта) Вариант III – жилые помещения

Наименование функционально-планировочного элемента	Наличие элемента			Выявленные нарушения и замечания		Работы по адаптации объектов	
	есть/ нет	№ на плане	№ фото	Содержание	Значимо для инвалида (категория)	Содержание	Виды работ
Жилые помещения	нет						

II Заключение по зоне:

Наименование структурно-функциональной зоны	Состояние доступности* (к пункту 3.4 Акта обследования ОСИ)	Приложение		Рекомендации по адаптации (вид работы)** к пункту 4.1 Акта обследования ОСИ
		№ на плане	№ фото	

* указывается: ДП-В - доступно полностью всем; ДП-И (К, О, С, Г, У) – доступно полностью избирательно (указать категории инвалидов); ДЧ-В - доступно частично всем; ДЧ-И (К, О, С, Г, У) – доступно частично избирательно (указать категории инвалидов); ДУ - доступно условно, ВНД - недоступно

**указывается один из вариантов: не нуждается; ремонт (текущий, капитальный); индивидуальное решение с ТСР; технические решения невозможны – организация альтернативной формы обслуживания

Комментарий к заключению: _____

Приложение 5
к Акту обследования ОСИ к паспорту
доступности ОСИ
№ 3/2024
от «11» марта 2024 г.

I Результаты обследования:
5. Санитарно-гигиенических помещений
ЗОЛ «Олимпиец»

Адрес объекта:

**653218, Кемеровская область-Кузбасс, Прокопьевский район,
Прокопьевское лесничество, Керлегешское участковое лесничество,
урочище «Керлегешское», квартал №35, выдел 30.**

№ п/п	Наименование функционально-планировочного элемента	Наличие элемента			Выявленные нарушения и замечания		Работы по адаптации объектов	
		есть/нет	№ на плане	№ фото	Содержание	Значимо для инвалида (категория)	Содержание	Виды работ
5.1	Туалетная комната	есть	33, 34, 35	33, 34, 35	не соответствует СП 35-101-2001: Проектирование зданий и сооружений с учетом доступности для маломобильных групп населения.	К, О	Оборудовать туалетные комнаты для инвалидов и МГН в соответствии с СП 35-101-2001:	КР
5.2	Душевая/ванная комната	нет						
5.3	Бытовая комната (гардеробная)	есть	36	36		К, О, С, Г, У		
	ОБЩИЕ требования к зоне							

II Заключение по зоне:

Наименование структурно-функциональной зоны	Состояние доступности* (к пункту 3.4 Акта обследования ОСИ)	Приложение		Рекомендации по адаптации (вид работы)** к пункту 4.1 Акта обследования ОСИ
		№ на плане	№ фото	
Санитарно-гигиенические помещения	ДЧ-И (Г,У)	33,34,35		КР

* указывается: ДП-В - доступно полностью всем; ДП-И (К, О, С, Г, У) – доступно полностью избирательно (указать категории инвалидов); ДЧ-В - доступно частично всем; ДЧ-И (К, О, С, Г, У) – доступно частично избирательно (указать категории инвалидов); ДУ - доступно условно, ВНД - недоступно

**указывается один из вариантов: не нуждается; ремонт (текущий, капитальный); индивидуальное решение с ТСП; технические решения невозможны – организация альтернативной формы обслуживания

Комментарий к заключению: _____

Приложение 6
к Акту обследования ОСИ к паспорту
доступности ОСИ
№ 3/2024
от «11» марта 2024 г.

I Результаты обследования:
6. Системы информации на объекте
ЗОЛ «Олимпиец»

Адрес объекта:

653218, Кемеровская область-Кузбасс, Прокопьевский район,
Прокопьевское лесничество, Керлегешское участковое лесничество,
урочище «Керлегешское», квартал №35, выдел 30.

№ п/п	Наименование функционально-планировочного элемента	Наличие элемента			Выявленные нарушения и замечания		Работы по адаптации объектов	
		есть/ нет	№ на плане	№ фото	Содержание	Значимо для инвалида (категория)	Содержание	Виды работ
6.1	Визуальные средства	есть	37, 38	37, 38	Отсутствует информация на контрастном фоне; (указатели, таблички, вывески, щиты, стенды, аппликации и т.п.)	К, О, С, Г, У	Выделить цветом средства распознавания входных дверей. Установить указатели и знаки, в том числе цветové; щиты, стенды, табло; тактильные табло; световые маяки.	ТР
6.2	Акустические средства	нет			Отсутствуют речевые оповещатели (громкоговорители, репродукторы и т.п.)	К, О, С, Г, У	Установить речевые оповещатели (громкоговорители, репродукторы и т.п.)	ТР
6.3	Тактильные средства	нет			Отсутствуют печатные носители статической информации,	К, О, С, Г, У	Оборудовать указателями выполненными шрифтом	ТР

					выполненной шрифтом Брайля (указатели, таблички и т.п.)		Брайля	
	ОБЩИЕ требования к зоне							




II Заключение по зоне:

Наименование структурно-функциональной зоны	Состояние доступности* (к пункту 3.4 Акта обследования ОСИ)	Приложение		Рекомендации по адаптации (вид работы)** к пункту 4.1 Акта обследования ОСИ
		№ на плане	№ фото	
Система информации на объекте	ДЧ-И (Г,У)	37,38		ТР

* указывается: ДП-В - доступно полностью всем; ДП-И (К, О, С, Г, У) – доступно полностью избирательно (указать категории инвалидов); ДЧ-В - доступно частично всем; ДЧ-И (К, О, С, Г, У) – доступно частично избирательно (указать категории инвалидов); ДУ - доступно условно, ВНД - недоступно

**указывается один из вариантов: не нуждается; ремонт (текущий, капитальный); индивидуальное решение с ТСР; технические решения невозможны – организация альтернативной формы обслуживания

Комментарий к заключению: _____

№ фото	Наименование	Фото функционально-планировочного элемента
1	Вход на территорию (центральный)	
2	Вход на территорию (запасной)	
3	Пути движения на территории	

4

Пути движения
на территории



5

Пути движения
на территории



25

Территория
прилегающая к
зданию столовой



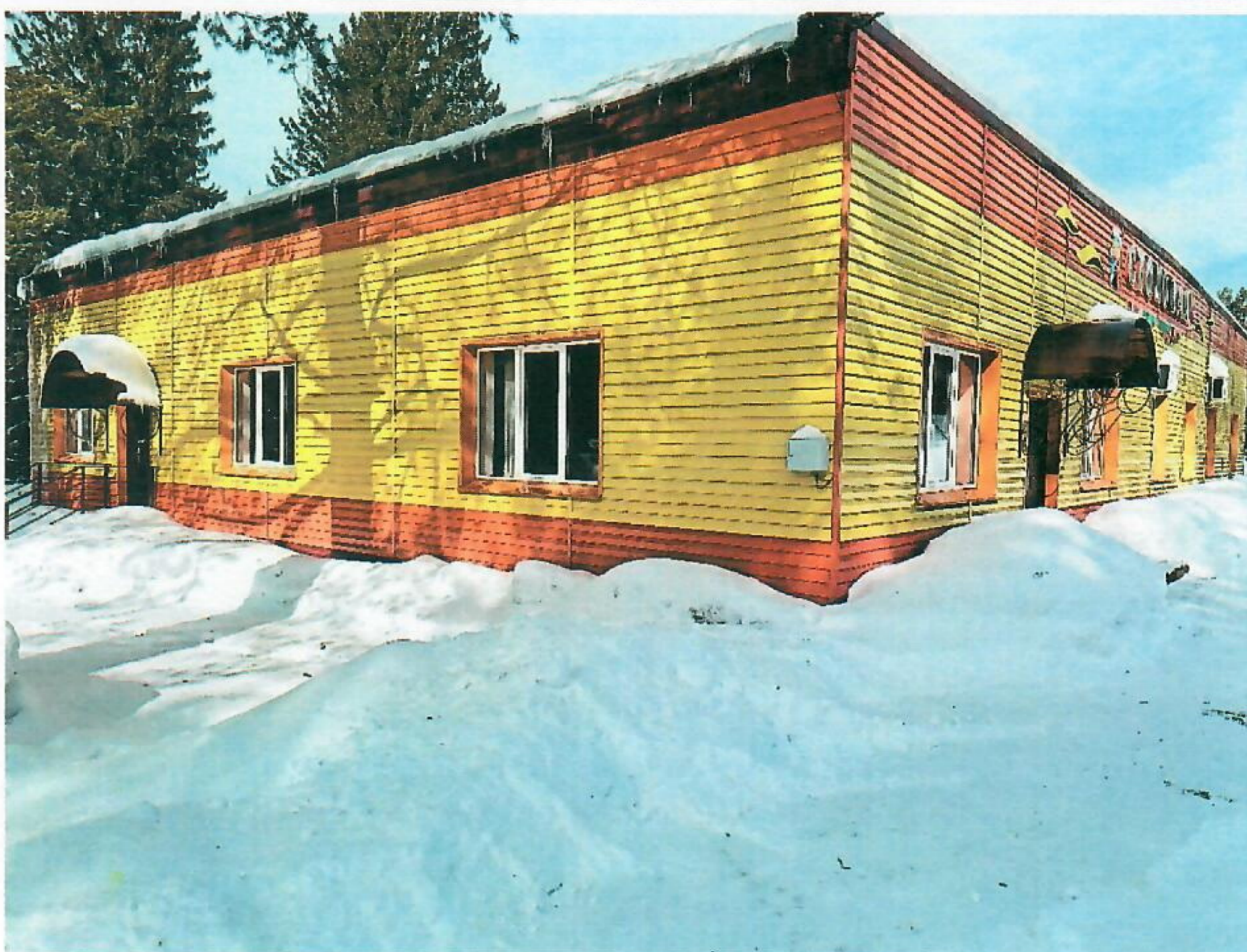
26

Территория
прилегающая к
зданию столовой



27

Вход (входы) в
здание



28

Входная
площадка (перед
дверью)

Дверь (входная)



29

Коридор
(вестибюль)



30

Дверь

Пути эвакуации



31

Зальная форма обслуживания



32

Зальная форма обслуживания



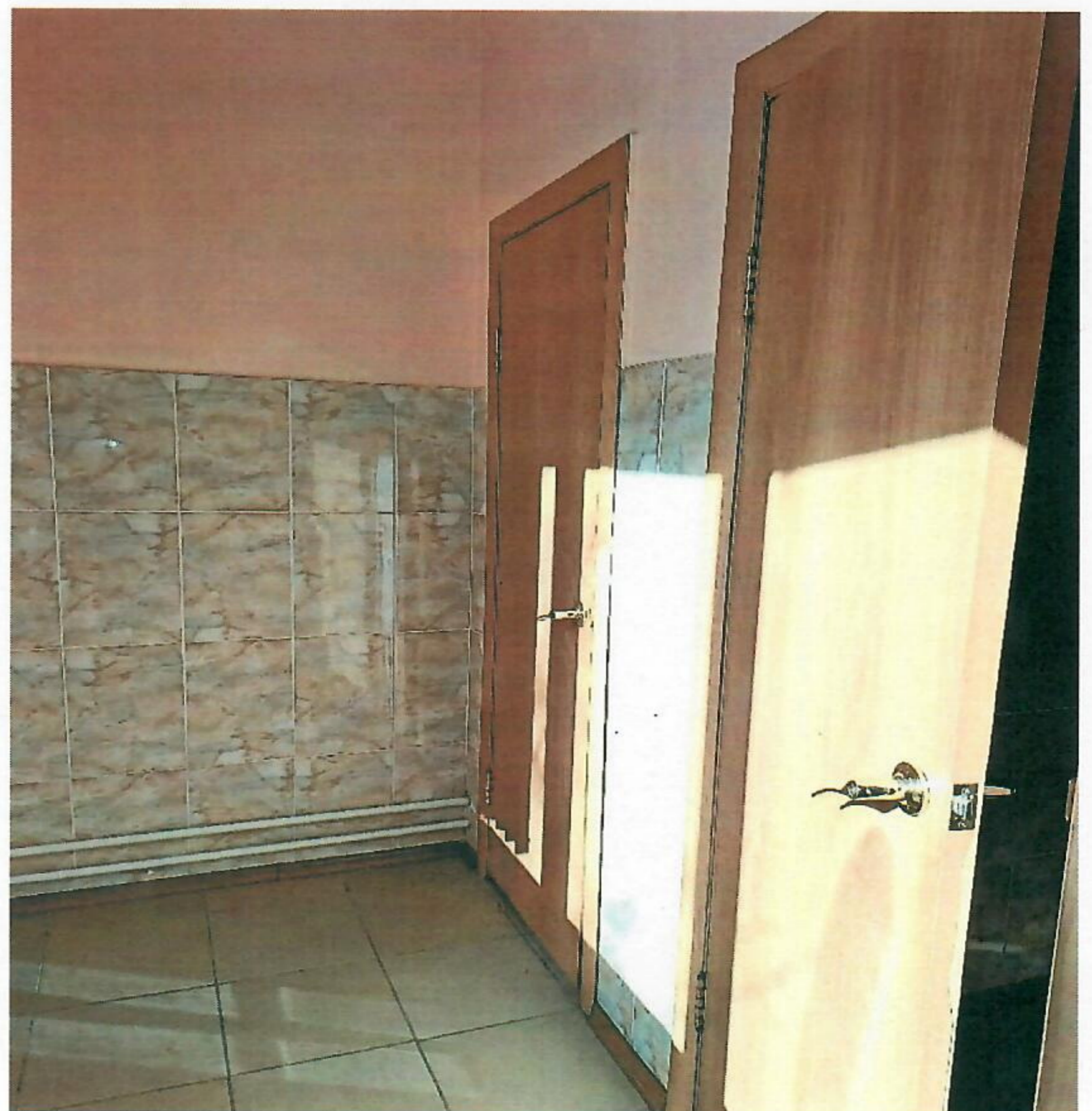
33

Туалетная
комната



34

Туалетная
комната



35

Туалетная
комната



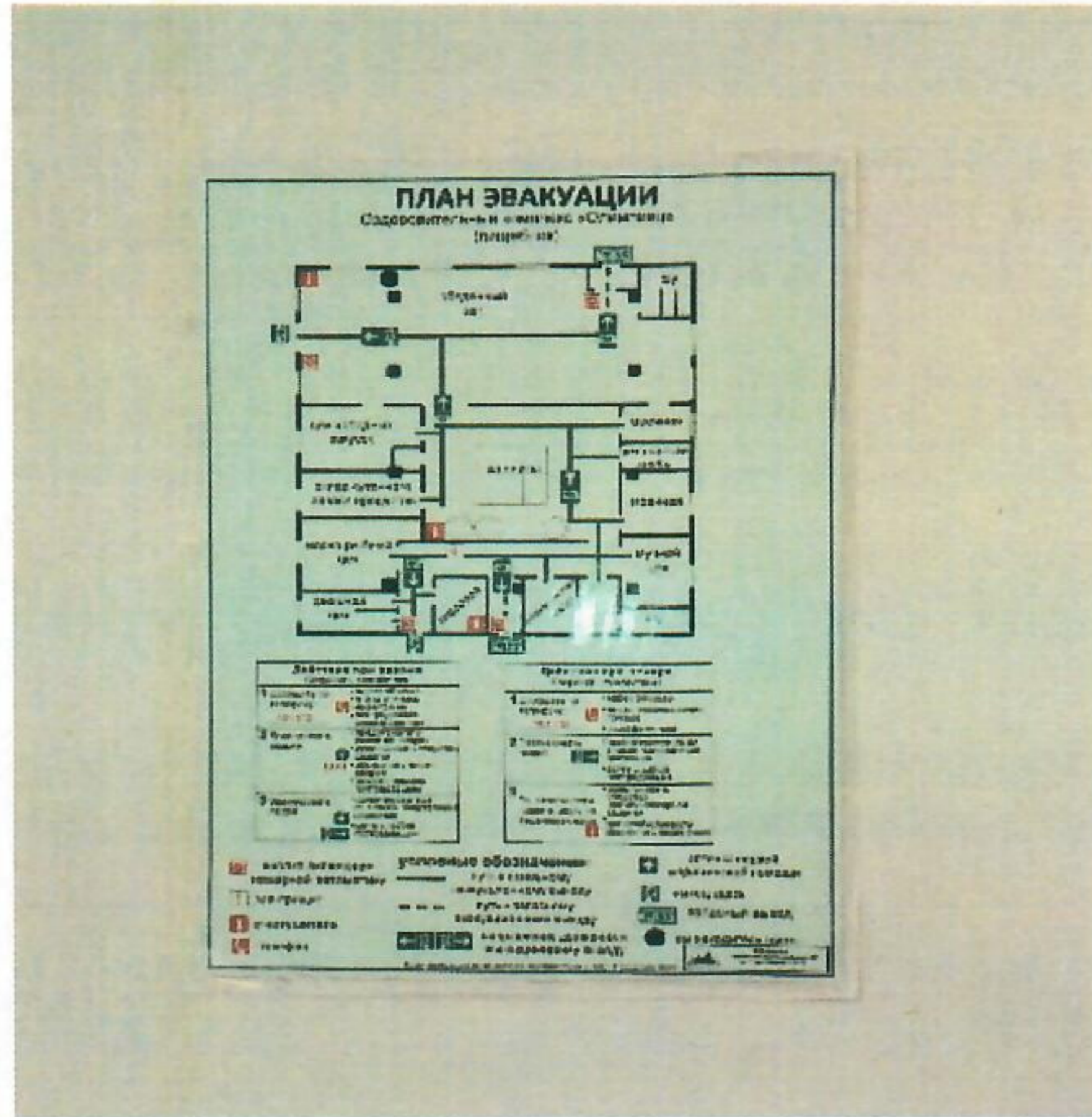
36

Гардеробная



37

Визуальные средства



38

Визуальные средства



19

Автостоянка/парковка



23

Пути движения к объекту (от остановки транспорта)

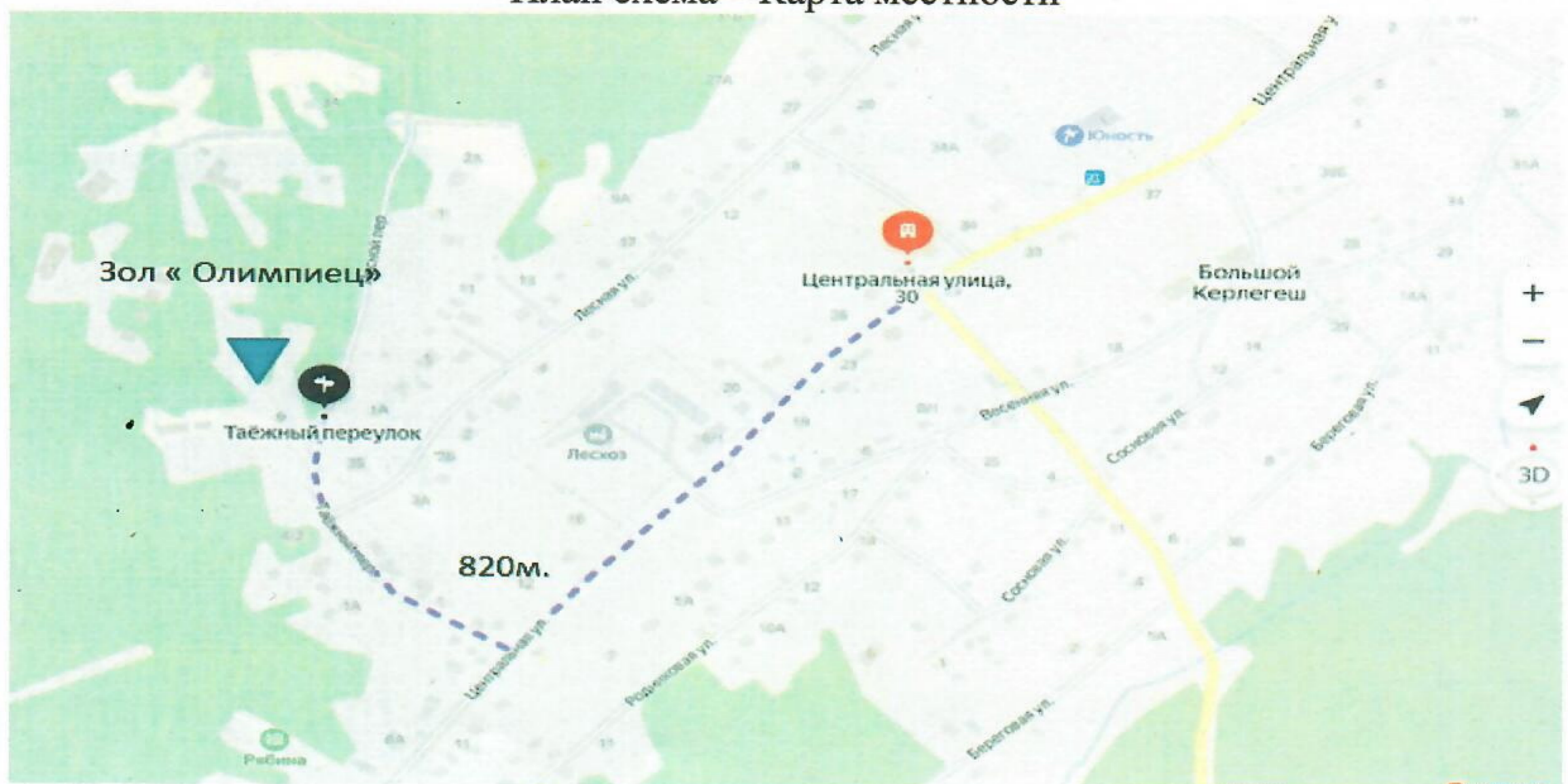


24

Пути движения к объекту (от остановки транспорта)



План схема – Карта местности



План-схема
загородного оздоровительного лагеря «Олимпиадец»

