



УТВЕРЖДАЮ:

И.о. директора МБОУДО ЦДОД

/ Е.А. Юрчак

«11» марта 2024г.

**ПАСПОРТ ДОСТУПНОСТИ  
объекта социальной инфраструктуры (ОСИ)  
№ 1/2024**

**1. Общие сведения об объекте**

1.1. Наименование (вид) объекта:

загородный оздоровительный лагерь «Олимпиец», спальный корпус № 1,2

1.2. Адрес объекта:

653218, Кемеровская область-Кузбасс, Прокопьевский район, Прокопьевское лесничество, Керлегешское участковое лесничество, урочище «Керлегешское», квартал №35, выдел 30.

1.3. Сведения о размещении объекта:

- отдельно стоящие здание (спального корпуса № 1) 1 этаж, 615 кв.м.

Год постройки здания- декабрь 2023г

- отдельно стоящие здание (спального корпуса № 2) 1 этаж, 615 кв.м.

Год постройки здания- декабрь 2023г

- наличие прилегающего земельного участка (да, нет); 6,0 га

1.4. Год постройки зданий с 2023г

1.5. Дата предстоящих плановых ремонтных работ: нет

**сведения об организации, расположенной на объекте**

1.6. Название организации (учреждения) (полное юридическое наименование - согласно Уставу, краткое наименование) муниципальное бюджетное образовательное учреждение дополнительного образования «Центр дополнительного образования детей» (МБОУДО ЦДОД)

1.7. Юридический адрес организации (учреждения) 653047, РФ, Кемеровская область-Кузбасс, г. Прокопьевск, ул. Обручева, 65

1.8. Основание для пользования объектом (оперативное управление, аренда, собственность) постоянное (бессрочное) пользование

1.9. Форма собственности (государственная, негосударственная) государственная

1.10. Территориальная принадлежность (федеральная, региональная, муниципальная) муниципальная

1.11. Вышестоящая организация (наименование) Управление образования Администрации г. Прокопьевска

1.12. Адрес вышестоящей организации, другие координаты 653000, РФ, Кемеровская область, г. Прокопьевск, пр. Шахтеров, 31

## 2. Характеристика деятельности организации на объекте (по обслуживанию населения)

- 2.1. Сфера деятельности (здравоохранение, образование, социальная защита, физическая культура и спорт, культура, связь и информация, транспорт, жилой фонд, потребительский рынок и сфера услуг, другое) **образование**
- 2.2. Виды оказываемых услуг **организации отдыха и оздоровления детей**
- 2.3. Форма оказания услуг: (на объекте, с длительным пребыванием, в т.ч. проживанием, на дому, дистанционно) – **на объекте**
- 2.4. Категории обслуживаемого населения по возрасту: (дети, взрослые трудоспособного возраста, пожилые; все возрастные категории) – **дети**
- 2.5. Категории обслуживаемых инвалидов: (инвалиды, передвигающиеся на коляске, инвалиды с нарушениями опорно-двигательного аппарата; нарушениями зрения, нарушениями слуха, нарушениями умственного развития) – **инвалиды передвигающиеся на коляске, инвалиды с нарушениями опорно-двигательного аппарата, нарушениями зрения, нарушениями слуха, нарушениями умственного развития**
- 2.6. Плановая мощность (в 1 сезон) – **96 ч. (1 корпус - 48 детей)**  
Вместимость – **96 ч.**, пропускная способность – **96 ч.**
- 2.7. Участие в исполнении ИПР инвалида, ребенка-инвалида (да, нет) **нет**

## 3. Состояние доступности объекта

- 3.1. Путь следования к объекту пассажирским транспортом  
(описать маршрут движения с использованием пассажирского транспорта)  
**движение автобусом маршрута №103 в Прокопьевске, (Снежинка - Новостройка) до остановки «Прокопьевский дом-интернат» Весенняя ул., 18, Большой Керлегеш**  
наличие адаптированного пассажирского транспорта к объекту – **нет.**
- 3.2. Путь к объекту от ближайшей остановки пассажирского транспорта:
- 3.2.1. Расстояние до объекта от остановки транспорта **820** м
- 3.2.2. Время движения (пешком) **10** мин.
- 3.2.3. Наличие выделенного от проезжей части пешеходного пути (да, нет) - **нет**
- 3.2.4. Перекрестки: (нерегулируемые; регулируемые, со звуковой сигнализацией, таймером; нет) – **нет**
- 3.2.5. Информация на пути следования к объекту: (акустическая, тактильная, визуальная, нет) - **нет**
- 3.2.6. Перепады высоты на пути: (есть, нет) - **нет**  
Их обустройство для инвалидов на коляске: (да, нет) - **нет**

## 3.3. Организация доступности объекта для инвалидов - форма обслуживания

N п/п	Категория инвалидов (вид нарушения)	Вариант организации доступности объекта (формы обслуживания)
----------	--	--

1	Все категории инвалидов и МГН <i>в том числе инвалиды:</i>	<b>Б</b>
2	передвигающиеся на креслах-колясках	<b>Б</b>
3	с нарушениями опорно-двигательного аппарата	<b>А</b>
4	с нарушениями зрения	<b>ДУ</b>
5	с нарушениями слуха	<b>А</b>
6	с нарушениями умственного развития	<b>А</b>

(Указывается один из вариантов: "А", "Б", "ДУ", "ВНД").

### 3.4. Состояние доступности основных структурно-функциональных зон

№ п/п	Основные структурно-функциональные зоны	Состояние доступности, в том числе для основных категорий инвалидов
1	Территория, прилегающая к зданию (участок)	<b>ДП-В</b>
2	Вход (входы) в здание	<b>ДП-В</b>
3	Путь (пути) движения внутри здания (в т.ч. пути эвакуации)	<b>ДП-В</b>
4	Зона целевого назначения здания (целевого посещения объекта)	<b>ДП-В</b>
5	Санитарно-гигиенические помещения	<b>ДП-В</b>
6	Система информации и связи (на всех зонах)	<b>ДП-В</b>
7	Пути движения к объекту (от остановки транспорта)	<b>ДУ</b>

\*\* Указывается: ДП-В - доступно полностью всем; ДП-И (К, О, С, Г, У) – доступно полностью избирательно (указать категории инвалидов); ДЧ-В - доступно частично всем; ДЧ-И (К, О, С, Г, У) – доступно частично избирательно (указать категории инвалидов); ДУ - доступно условно, ВНД – временно недоступно

### 3.5. Итоговое заключение о состоянии доступности ОСИ: **ДП-В**

#### 4. Управленческое решение

##### 4.1. Рекомендации по адаптации основных структурных элементов объекта

№ п/п	Основные структурно-функциональные зоны объекта	Рекомендации по адаптации объекта (вид работы)
1	Территория, прилегающая к зданию (участок)	текущий ремонт
2	Вход (входы) в здания:	Не нуждается
3	Путь (пути) движения внутри здания (в т.ч. пути эвакуации):	Не нуждается

4	<b>Зона целевого назначения здания</b> (целевого посещения объекта) жилые помещения	Не нуждается
5	<b>Санитарно-гигиенические помещения:</b>	Не нуждается
6	<b>Система информации на объекте</b> (на всех зонах)	Не нуждается
7	<b>Пути движения к объекту</b> (от остановки транспорта)	Не нуждается
8	<b>Все зоны и участки</b>	Не нуждается

Указывается один из вариантов (видов работ): не нуждается; ремонт (текущий, капитальный); индивидуальное решение с ТСР; технические решения невозможны - организация альтернативной формы обслуживания.

#### 4.2. Период проведения работ- 2024 г.

в рамках исполнения плана мероприятий по повышению значений показателей доступности для инвалидов объектов и услуг («дорожной карты») в Прокопьевском городском округе на 2016-2030 годы (распоряжение администрации города Прокопьевска от 18.12.2018г. № 838-р)  
(указывается наименование документа: программы, плана)

4.3. Ожидаемый результат (по состоянию доступности) после выполнения работ по адаптации ДП-В  
Оценка результата исполнения программы, плана (по состоянию доступности)

4.4. Для принятия решения требуется, не требуется (нужное подчеркнуть):  
Согласование

на Комиссии: комиссия по формированию доступной среды для инвалидов и МГН, с общественными организациями инвалидов

Имеется заключение уполномоченной организации о состоянии доступности объекта (наименование документа и выдавшей его организации, дата), прилагается – не имеется

4.5. Информация размещена (обновлена) на Карте доступности субъекта Российской Федерации <https://zhit-vmeste.ru> > map  
(наименование сайта, портала)

#### 5. Особые отметки

Паспорт сформирован на основании:

1. Анкеты (информации об объекте) от "01" марта 2024 г.
2. Акта обследования объекта: акта N 1 от "01" марта 2024 г.
3. Решения комиссии по формированию доступной среды для инвалидов и МГН от "01" марта 2024 г.



УТВЕРЖДАЮ:  
И.о. директора МБОУДО ЦДОД  
/ Е.А. Юрчак  
«11» марта 2024г.

**АНКЕТА**  
**(информация об объекте социальной инфраструктуры)**  
**К ПАСПОРТУ ДОСТУПНОСТИ ОСИ**  
**№ 1/2024**

**1. Общие сведения об объекте**

1.1. Наименование (вид) объекта:

загородный оздоровительный лагерь «Олимпиец», спальный корпус № 1,2

1.2. Адрес объекта:

653218, Кемеровская область-Кузбасс, Прокопьевский район, Прокопьевское лесничество, Керлегешское участковое лесничество, урочище «Керлегешское», квартал №35, выдел 30.

1.3. Сведения о размещении объекта:

- отдельно стоящие здание (спального корпуса № 1) 1 этаж, 615 кв.м.

Год постройки здания- декабрь 2023г

- отдельно стоящие здание (спального корпуса № 2) 1 этаж, 615 кв.м.

Год постройки здания- декабрь 2023г

- наличие прилегающего земельного участка (да, нет); 6,0 га

1.4. Год постройки зданий 2023г.

1.5. Дата предстоящих плановых ремонтных работ: нет

**сведения об организации, расположенной на объекте**

1.6. Название организации (учреждения) (полное юридическое наименование - согласно Уставу, краткое наименование) муниципальное бюджетное образовательное учреждение дополнительного образования «Центр дополнительного образования детей» (МБОУДО ЦДОД)

1.7. Юридический адрес организации (учреждения) 653047, РФ, Кемеровская область-Кузбасс, г. Прокопьевск, ул. Обручева, 65

1.8. Основание для пользования объектом (оперативное управление, аренда, собственность) постоянное (бессрочное) пользование

1.9. Форма собственности (государственная, негосударственная) государственная

1.10. Территориальная принадлежность (федеральная, региональная, муниципальная) муниципальная

1.11. Вышестоящая организация (наименование) Управление образования Администрации г. Прокопьевска

1.12. Адрес вышестоящей организации, другие координаты 653000, РФ, Кемеровская область-Кузбасс, г. Прокопьевск, пр. Шахтеров, 31

## 2. Характеристика деятельности организации на объекте (по обслуживанию населения)

2.1. Сфера деятельности (здравоохранение, образование, социальная защита, физическая культура и спорт, культура, связь и информация, транспорт, жилой фонд, потребительский рынок и сфера услуг, другое) образование

2.2. Виды оказываемых услуг организации отдыха и оздоровления детей

2.3. Форма оказания услуг: (на объекте, с длительным пребыванием, в т.ч. проживанием, на дому, дистанционно) – на объекте

2.4. Категории обслуживаемого населения по возрасту: (дети, взрослые трудоспособного возраста, пожилые; все возрастные категории) – дети

2.5. Категории обслуживаемых инвалидов: (инвалиды, передвигающиеся на коляске, инвалиды с нарушениями опорно-двигательного аппарата; нарушениями зрения, нарушениями слуха, нарушениями умственного развития) – инвалиды передвигающиеся на коляске, инвалиды с нарушениями опорно-двигательного аппарата, нарушениями зрения, нарушениями слуха, нарушениями умственного развития

2.6. Плановая мощность (в 1 сезон) – 96 ч. ( 1 корпус -48 детей)

Вместимость – 96 ч., пропускная способность – 96 ч.

2.7. Участие в исполнении ИПР инвалида, ребенка-инвалида (да, нет) нет

## 3. Состояние доступности объекта

3.1. Путь следования к объекту пассажирским транспортом (описать маршрут движения с использованием пассажирского транспорта) движение автобусом маршрута №103 в Прокопьевске, (Снежинка - Новостройка) до остановки «Прокопьевский дом-интернат» Весенняя ул., 18, Большой Керлегеш

наличие адаптированного пассажирского транспорта к объекту – нет.

3.2. Путь к объекту от ближайшей остановки пассажирского транспорта:

3.2.1. Расстояние до объекта от остановки транспорта 820 м

3.2.2. Время движения (пешком) 10 мин.

3.2.3. Наличие выделенного от проезжей части пешеходного пути (да, нет) - нет

3.2.4. Перекрестки: (нерегулируемые; регулируемые, со звуковой сигнализацией, таймером; нет) – нет

3.2.5. Информация на пути следования к объекту: (акустическая, тактильная, визуальная, нет) - нет

3.2.6. Перепады высоты на пути: (есть, нет) - нет

Их обустройство для инвалидов на коляске: (да, нет) - нет

3.3. Вариант организации доступности ОСИ (формы обслуживания)\* с учетом СП 35-101-2001

№ п/п	Категория инвалидов (вид нарушения)	Вариант организации доступности объекта (формы обслуживания)
1	Все категории инвалидов и МГН	<b>Б</b>
	<i>в том числе инвалиды:</i>	
2	передвигающиеся на креслах-колясках	<b>Б</b>
3	с нарушениями опорно-двигательного аппарата	<b>А</b>
4	с нарушениями зрения	<b>ДУ</b>
5	с нарушениями слуха	<b>А</b>
6	с нарушениями умственного развития	<b>А</b>

(Указывается один из вариантов: "А", "Б", "ДУ", "ВНД").

#### 4. Управленческое решение (предложения по адаптации основных структурных элементов объекта)

№ п/п	Основные структурно-функциональные зоны объекта	Рекомендации по адаптации объекта (вид работы)
1	<b>Территория, прилегающая к зданию (участок)</b>	текущий ремонт
2	<b>Вход (входы) в здания:</b>	Не нуждается
3	<b>Путь (пути) движения внутри здания (в т.ч. пути эвакуации):</b>	Не нуждается
4	<b>Зона целевого назначения здания (целевого посещения объекта)</b>	Не нуждается
5	<b>Санитарно-гигиенические помещения:</b>	Не нуждается
6	<b>Система информации на объекте (на всех зонах)</b>	Не нуждается
7	<b>Пути движения к объекту (от остановки транспорта)</b>	Не нуждается
8	<b>Все зоны и участки</b>	Не нуждается

Указывается один из вариантов (видов работ): не нуждается; ремонт (текущий, капитальный); индивидуальное решение с ТСР; технические решения невозможны - организация альтернативной формы обслуживания.

**Размещение информации на Карте доступности субъекта Российской Федерации согласовано Рогозина Лариса Владимировна, заведующий структурным подразделением ЗОЛ «Олимпиец»; 8 (3846) 63-16-32**

(подпись, Ф.И.О., должность; координаты для связи уполномоченного представителя объекта)



УТВЕРЖДАЮ:  
И.о. директора МБОУДО ЦДОД  
/ Е.А. Юрчак  
«11» марта 2024г.

## АКТ ОБСЛЕДОВАНИЯ объекта социальной инфраструктуры К ПАСПОРТУ ДОСТУПНОСТИ ОСИ

№ № 1/2024

г. Прокопьевск

Наименование территориального образования субъекта Российской Федерации

« 11 » марта 2024 г.

### 1. Общие сведения об объекте

1.1. Наименование (вид) объекта:

загородный оздоровительный лагерь «Олимпиец», спальный корпус № 1,2

1.2. Адрес объекта:

653218, Кемеровская область-Кузбасс, Прокопьевский район, Прокопьевское лесничество, Керлегешское участковое лесничество, урочище «Керлегешское», квартал №35, выдел 30.

1.3. Сведения о размещении объекта:

- отдельно стоящие здание (спального корпуса № 1) 1 этаж, 615 кв.м.

Год постройки здания- декабрь 2023г

- отдельно стоящие здание (спального корпуса № 2) 1 этаж, 615 кв.м.

Год постройки здания- декабрь 2023г

- наличие прилегающего земельного участка (да, нет); 6,0 га

1.4. Год постройки зданий с 2023г.

1.5. Дата предстоящих плановых ремонтных работ: нет

сведения об организации, расположенной на объекте

1.6. Название организации (учреждения) (полное юридическое наименование - согласно Уставу, краткое наименование) муниципальное бюджетное образовательное учреждение дополнительного образования «Центр дополнительного образования детей» (МБОУДО ЦДОД)

1.7. Юридический адрес организации (учреждения) 653047, РФ, Кемеровская область-Кузбасс, г. Прокопьевск, ул. Обручева, 65

### 2. Характеристика деятельности организации на объекте

Дополнительная информация организация отдыха детей и их оздоровления для детей с ограниченными возможностями и детей-инвалидов.



### 3. Состояние доступности объекта

#### 3.1. Путь следования к объекту пассажирским транспортом

(описать маршрут движения с использованием пассажирского транспорта)

движение автобусом маршрута №103 в Прокопьевске, (Снежинка - Новостройка) до остановки «Прокопьевский дом-интернат» Весенняя ул., 18, Большой Керлегеш

наличие адаптированного пассажирского транспорта к объекту – нет.

#### 3.2. Путь к объекту от ближайшей остановки пассажирского транспорта:

3.2.1. Расстояние до объекта от остановки транспорта 820 м

3.2.2. Время движения (пешком) 10 мин.

3.2.3. Наличие выделенного от проезжей части пешеходного пути (да, нет) - нет

3.2.4. Перекрестки: (нерегулируемые; регулируемые, со звуковой сигнализацией, таймером; нет) – нет

3.2.5. Информация на пути следования к объекту: (акустическая, тактильная, визуальная, нет) - нет

3.2.6. Перепады высоты на пути: (есть, нет) - нет

Их обустройство для инвалидов на коляске: (да, нет) - нет

#### 3.3. Организация доступности объекта для инвалидов – форма обслуживания

№ п/п	Категория инвалидов (вид нарушения)	Вариант организации доступности объекта (формы обслуживания)*
1.	Все категории инвалидов и МГН	Б
	<i>в том числе инвалиды:</i>	
2	передвигающиеся на креслах-колясках	Б
3	с нарушениями опорно-двигательного аппарата	А
4	с нарушениями зрения	ДУ
5	с нарушениями слуха	А
6	с нарушениями умственного развития	А

\* - указывается один из вариантов: «А», «Б», «ДУ», «ВНД»

#### 3.4. Состояние доступности основных структурно-функциональных зон

№ п/п	Основные структурно-функциональные зоны	Состояние доступности, в том числе для основных категорий инвалидов**	Приложение	
			№ на плане	№ фото

1	Территория, прилегающая к зданию (участок)	ДП-В	21,22	21,22
2	Вход (входы) в здание	ДП-В	6,7,8,9, 10.	6,7,8,9, 10.
3	Путь (пути) движения внутри здания (в т.ч. пути эвакуации)	ДП-В	11,12,14	11,12,14
4	Зона целевого назначения здания (целевого посещения объекта)/жилые помещения	ДП-В	15	15
5	Санитарно-гигиенические помещения	ДП-В	16	16
6	Система информации и связи (на всех зонах)	ДП-В	18	18
7	Пути движения к объекту (от остановки транспорта)	ДУ	отдельная схема-Карта местности	

\*\* Указывается: ДП-В - доступно полностью всем; ДП-И (К, О, С, Г, У) – доступно полностью избирательно (указать категории инвалидов); ДЧ-В - доступно частично всем; ДЧ-И (К, О, С, Г, У) – доступно частично избирательно (указать категории инвалидов); ДУ - доступно условно, ВНД - недоступно

### 3.5. ИТОГОВОЕ ЗАКЛЮЧЕНИЕ о состоянии доступности ОСИ: ДП-В

#### 4. Управленческое решение (проект)

##### 4.1. Рекомендации по адаптации основных структурных элементов объекта:

№ п \п	Основные структурно-функциональные зоны объекта	Рекомендации по адаптации объекта (вид работы)*
1	Территория, прилегающая к зданию (участок)	ремонт текущий
2	Вход (входы) в здание	не нуждается
3	Путь (пути) движения внутри здания (в т.ч. пути эвакуации)	не нуждается
4	Зона целевого назначения здания (целевого посещения объекта)	не нуждается
5	Санитарно-гигиенические помещения	не нуждается
6	Система информации на объекте (на всех зонах)	не нуждается
7	Пути движения к объекту (от остановки транспорта)	не нуждается
8.	Все зоны и участки	не нуждается

\*- указывается один из вариантов (видов работ): не нуждается; ремонт (текущий, капитальный); индивидуальное решение с ТСР; технические решения невозможны – организация альтернативной формы обслуживания

#### 4.2. Период проведения работ 2024г.

в рамках исполнения плана мероприятий по повышению значений показателей доступности для инвалидов объектов и услуг («дорожной карты») в Прокопьевском городском округе на 2016-2030 годы (распоряжение администрации города Прокопьевска от 18.12.2018г. № 838-р)

(указывается наименование документа: программы, плана)

#### 4.3 Ожидаемый результат (по состоянию доступности) после выполнения работ по адаптации ДП-В

Оценка результата исполнения программы, плана (по состоянию доступности)

#### 4.4. Для принятия решения требуется, не требуется (нужное подчеркнуть):

4.4.1. согласование на Комиссии по формированию доступной среды для инвалидов и МГН (наименование Комиссии по координации деятельности в сфере обеспечения доступной среды жизнедеятельности для инвалидов и других МГН)

4.4.2. согласование работ с надзорными органами (в сфере проектирования и строительства, архитектуры, охраны памятников, другое - указать)

4.4.3. техническая экспертиза; разработка проектно-сметной документации;

4.4.4. согласование с вышестоящей организацией (собственником объекта);

4.4.5. согласование с общественными организациями инвалидов :

**Общественная организация инвалидов города Прокопьевска «Рубикон»;**

**Прокопьевская МО Всероссийского общества Слепых;**

**Прокопьевское отделение Всероссийского общества Глухих**

4.4.6. другое \_\_\_\_\_.

Имеется заключение уполномоченной организации о состоянии доступности объекта (наименование документа и выдавшей его организации, дата), прилагается \_\_\_\_\_.

4.7. Информация может быть размещена (обновлена) на Карте доступности субъекта Российской Федерации <https://zhit-vmeste.ru/map/>  
(наименование сайта, портала)

### 5. Особые отметки

#### ПРИЛОЖЕНИЯ:

#### Результаты обследования:

1. Территории, прилегающей к объекту	на <u>2</u>	л.
2. Входа (входов) в здание	на <u>2</u>	л.
3. Путей движения в здании	на <u>2</u>	л.
4. Зоны целевого назначения объекта	на <u>4</u>	л.
5. Санитарно-гигиенических помещений	на <u>1</u>	л.

6. Системы информации (и связи) на объекте на 1 л.

Результаты фотофиксации на объекте \_\_\_\_\_ на 9 л.

Поэтажные планы, паспорт БТИ \_\_\_\_\_ на 1 л.

Другое (в том числе дополнительная информация о путях движения к объекту) \_\_\_\_\_

Руководитель  
рабочей группы

  
(подпись)

Юрчак Елена Альбертовна  
И.о. директора МБОУДО ЦДОД  
(ФИО, должность)

Члены  
рабочей группы:

  
(подпись)

Шеменков Александр Александрович  
заместитель директора по БОП  
МБОУДО ЦДОД  
(ФИО, должность)

  
(подпись)

Абибула Галина Сергеевна  
заместитель директора по УВР  
МБОУДО ЦДОД  
(ФИО, должность)

В том числе:


представители общественных  
организаций инвалидов

  
(подпись)

Перехожев Николай Викторович  
Председатель общественной организации  
инвалидов города Прокопьевска Рубикон  
(ФИО, должность)


\_\_\_\_\_  
(подпись)

Хоменко Елена Анатольевна  
Председатель Прокопьевской МО ВОС  
(ФИО, должность)

  
(подпись)

Катаева Марина Геннадьевна  
Председатель Прокопьевского  
отделения ВОГ  
(ФИО, должность)

представители организации,  
расположенной на объекте

  
(подпись)

Рогозина Лариса Владимировна  
заведующая структурным подразделением  
ЗОЛ «Олимпиец»  
(ФИО, должность)

Управленческое решение согласовано «11» марта 2024г. (протокол № 1)  
Комиссией по формированию доступной среды для инвалидов и МГН

Приложение 1  
к Акту обследования ОСИ к паспорту  
доступности ОСИ  
№ 1/2024  
от «11» марта 2024 г.

### I Результаты обследования:

#### 1. Территории, прилегающей к зданию (участка) ЗОЛ «Олимпиец»

Адрес объекта:

**653218, Кемеровская область-Кузбасс, Прокопьевский район,  
Прокопьевское лесничество, Керлегешское участковое лесничество,  
урочище «Керлегешское», квартал №35, выдел 30.**

№ п/п	Наименование функционально- планировочного элемента	Наличие элемента			Выявленные нарушения и замечания		Работы по адаптации объектов	
		есть/ нет	№ на плане	№ фото	Содержание	Значимо для инвалида (категория)	Содержание	Виды работ
1.1	Вход (входы) на территорию	есть	1,2	1,2				
1.2	Путь (пути) движения на территории	есть	3,4 5	3,4 5				
1.3	Лестница (наружная)	есть	6,8	6,8				
1.4	Пандус (наружный)	есть	7	7				
1.5	Автостоянка и парковка	есть	19	19				
	ОБЩИЕ требования к зоне							

### II Заключение по зоне:

Наименование структурно- функциональной зоны	Состояние доступности* (к пункту 3.4 Акта обследования ОСИ)	Приложение		Рекомендации по адаптации (вид работы)** к пункту 4.1 Акта обследования ОСИ
		№ на плане	№ фото	
Территория, прилегающая к зданию (участок)	ДП-В	7,8	7,8	не нуждается

\* указывается: ДП-В - доступно полностью всем; ДП-И (К, О, С, Г, У) – доступно полностью избирательно (указать категории инвалидов); ДЧ-В - доступно частично всем; ДЧ-И (К, О, С, Г, У) – доступно частично избирательно (указать категории инвалидов); ДУ - доступно условно, ВНД - недоступно

\*\*указывается один из вариантов: не нуждается; ремонт (текущий, капитальный); индивидуальное решение с ТСР; технические решения невозможны – организация альтернативной формы обслуживания

Комментарий к заключению: \_\_\_\_\_

Приложение 2  
к Акту обследования ОСИ к паспорту  
доступности ОСИ  
№ 1/2024  
от «11» марта 2024 г.

**I Результаты обследования:  
2. Входа (входов) в здание  
ЗОЛ «Олимпиец»**

Адрес объекта:

**653218, Кемеровская область-Кузбасс, Прокопьевский район,  
Прокопьевское лесничество, Керлегешское участковое лесничество,  
урочище «Керлегешское», квартал №35, выдел 30.**

№ п/п	Наименование функционально-планировочного элемента	Наличие элемента			Выявленные нарушения и замечания		Работы по адаптации объектов	
		есть/нет	№ на плане	№ фото	Содержание	Значимо для инвалида (категория)	Содержание	Виды работ
2.1	Лестница (наружная)	есть	6,8	6,8				
2.2	Пандус (наружный)	есть	7	7				
2.3	Входная площадка (перед дверью)	есть	9	9				
2.4	Дверь (входная)	есть	10	10				
2.5	Тамбур	есть	11	11				
	ОБЩИЕ требования к зоне							

**II Заключение по зоне:**

Наименование структурно-функциональной зоны	Состояние доступности* (к пункту 3.4 Акта обследования ОСИ)	Приложение		Рекомендации по адаптации (вид работы)** к пункту 4.1 Акта обследования ОСИ
		№ на плане	№ фото	
Вход в здание	ДП-В	6,7,8,9		не нуждается

\* указывается: ДП-В - доступно полностью всем; ДП-И (К, О, С, Г, У) – доступно полностью избирательно (указать категории инвалидов); ДЧ-В - доступно частично всем; ДЧ-И (К, О, С, Г, У) – доступно частично избирательно (указать категории инвалидов); ДУ - доступно условно, ВНД - недоступно

\*\*указывается один из вариантов: не нуждается; ремонт (текущий, капитальный); индивидуальное решение с ТСР; технические решения невозможны – организация альтернативной формы обслуживания

Комментарий к заключению: \_\_\_\_\_



Приложение 3  
к Акту обследования ОСИ к паспорту  
доступности ОСИ  
№ 1/2024  
от «11» марта 2024 г.

### I Результаты обследования:

#### 3. Пути (путей) движения внутри здания (в т.ч. путей эвакуации) ЗОЛ «Олимпиец»

Адрес объекта:

**653218, Кемеровская область-Кузбасс, Прокопьевский район,  
Прокопьевское лесничество, Керлегешское участковое лесничество,  
урочище «Керлегешское», квартал №35, выдел 30.**

№ п/п	Наименование функционально-планировочного элемента	Наличие элемента			Выявленные нарушения и замечания		Работы по адаптации объектов	
		есть/нет	№ на плане	№ фото	Содержание	Значимо для инвалида (категория)	Содержание	Виды работ
3.1	Коридор (вестибюль, зона ожидания, галерея, балкон)	есть	12	12				
3.2	Лестница (внутри здания)	нет						
3.3	Пандус (внутри здания)	нет						
3.4	Лифт пассажирский (или подъемник)	нет						
3.5	Дверь	есть	13	13				
3.6	Пути эвакуации (в т.ч. зоны безопасности)	есть	14	14				
	ОБЩИЕ требования к зоне							

### II Заключение по зоне:

Наименование структурно-функциональной зоны	Состояние доступности* (к пункту 3.4 Акта обследования ОСИ)	Приложение		Рекомендации по адаптации (вид работы)** к пункту 4.1 Акта обследования ОСИ
		№ на плане	№ фото	

Пути движения внутри здания (в т. ч. Пути эвакуации)	ДП-В	12,13,14	12,13,14	не нуждается
--	------	----------	----------	--------------

\* указывается: ДП-В - доступно полностью всем; ДП-И (К, О, С, Г, У) – доступно полностью избирательно (указать категории инвалидов); ДЧ-В - доступно частично всем; ДЧ-И (К, О, С, Г, У) – доступно частично избирательно (указать категории инвалидов); ДУ - доступно условно, ВНД - недоступно

\*\* указывается один из вариантов: не нуждается; ремонт (текущий, капитальный); индивидуальное решение с ТСР; технические решения невозможны – организация альтернативной формы обслуживания

Комментарий к заключению: \_\_\_\_\_

**I Результаты обследования:**

**4. Зоны целевого назначения здания (целевого посещения объекта)**

**Вариант I – зона обслуживания инвалидов**

**ЗОЛ «Олимпиец»**

Адрес объекта:

**653218, Кемеровская область-Кузбасс, Прокопьевский район, Прокопьевское лесничество, Керлегешское участковое лесничество, урочище «Керлегешское», квартал №35, выдел 30.**

№ п/п	Наименование функционально-планировочного элемента	Наличие элемента			Выявленные нарушения и замечания		Работы по адаптации объектов	
		есть/нет	№ на плане	№ фото	Содержание	Значимо для инвалида (категория)	Содержание	Виды работ
4.1	Кабинетная форма обслуживания	нет						
4.2	Зальная форма обслуживания	нет						
4.3	Прилавочная форма обслуживания	нет						
4.4	Форма обслуживания с перемещением по маршруту	нет						
4.5	Кабина индивидуального обслуживания	нет						
	<b>ОБЩИЕ требования к зоне</b>							

**II Заключение по зоне:**

Наименование структурно-функциональной зоны	Состояние доступности* (к пункту 3.4 Акта обследования ОСИ)	Приложение		Рекомендации по адаптации (вид работы)** к пункту 4.1 Акта обследования ОСИ
		№ на плане	№ фото	

\* указывается: ДП-В - доступно полностью всем; ДП-И (К, О, С, Г, У) – доступно полностью избирательно (указать категории инвалидов); ДЧ-В - доступно частично всем; ДЧ-И (К, О, С, Г, У) – доступно частично избирательно (указать категории инвалидов); ДУ - доступно условно, ВНД - недоступно

\*\*указывается один из вариантов: не нуждается; ремонт (текущий, капитальный); индивидуальное решение с ТСР; технические решения невозможны – организация альтернативной формы обслуживания

Комментарий к заключению: \_\_\_\_\_

**I Результаты обследования:**

**4. Зоны целевого назначения здания (целевого посещения объекта)  
Вариант II – места приложения труда**

Наименование функционально-планировочного элемента	Наличие элемента			Выявленные нарушения и замечания		Работы по адаптации объектов	
	есть/нет	№ на плане	№ фото	Содержание	Значимо для инвалида (категория)	Содержание	Виды работ
Место приложения труда	нет						

**II Заключение по зоне:**

Наименование структурно-функциональной зоны	Состояние доступности* (к пункту 3.4 Акта обследования ОСИ)	Приложение		Рекомендации по адаптации (вид работы)** к пункту 4.1 Акта обследования ОСИ
		№ на плане	№ фото	

\* указывается: ДП-В - доступно полностью всем; ДП-И (К, О, С, Г, У) – доступно полностью избирательно (указать категории инвалидов); ДЧ-В - доступно частично всем; ДЧ-И (К, О, С, Г, У) – доступно частично избирательно (указать категории инвалидов); ДУ - доступно условно, ВНД - недоступно

\*\*указывается один из вариантов: не нуждается; ремонт (текущий, капитальный); индивидуальное решение с ТСП; технические решения невозможны – организация альтернативной формы обслуживания

Комментарий к заключению: \_\_\_\_\_

**I Результаты обследования:**

**4. Зоны целевого назначения здания (целевого посещения объекта)  
Вариант III – жилые помещения**

Наименование функционально-планировочного элемента	Наличие элемента			Выявленные нарушения и замечания		Работы по адаптации объектов	
	есть/ нет	№ на плане	№ фото	Содержание	Значимо для инвалида (категория)	Содержание	Виды работ
Жилые помещения	есть	15	15		К,О		

**II Заключение по зоне:**

Наименование структурно-функциональной зоны	Состояние доступности* (к пункту 3.4 Акта обследования ОСИ)	Приложение		Рекомендации по адаптации (вид работы)** к пункту 4.1 Акта обследования ОСИ
		№ на плане	№ фото	
Жилые помещения	ДП-В	15	15	не нуждается

\* указывается: ДП-В - доступно полностью всем; ДП-И (К, О, С, Г, У) – доступно полностью избирательно (указать категории инвалидов); ДЧ-В - доступно частично всем; ДЧ-И (К, О, С, Г, У) – доступно частично избирательно (указать категории инвалидов); ДУ - доступно условно, ВНД - недоступно

\*\*указывается один из вариантов: не нуждается; ремонт (текущий, капитальный); индивидуальное решение с ТСР; технические решения невозможны – организация альтернативной формы обслуживания

Комментарий к заключению: \_\_\_\_\_

**I Результаты обследования:**  
**5. Санитарно-гигиенических помещений**  
**ЗОЛ «Олимпиец»**

Адрес объекта:

**653218, Кемеровская область-Кузбасс, Прокопьевский район, Прокопьевское лесничество, Керлегешское участковое лесничество, урочище «Керлегешское», квартал №35, выдел 30.**

№ п/п	Наименование функционально-планировочного элемента	Наличие элемента			Выявленные нарушения и замечания		Работы по адаптации объектов	
		есть/нет	№ на плане	№ фото	Содержание	Значимо для инвалида (категория)	Содержание	Виды работ
5.1	Туалетная комната	есть	16	16				
5.2	Душевая/ванная комната	есть	16	16				
5.3	Бытовая комната (гардеробная)	есть	17	17				
	ОБЩИЕ требования к зоне							

**II Заключение по зоне:**

Наименование структурно-функциональной зоны	Состояние доступности* (к пункту 3.4 Акта обследования ОСИ)	Приложение		Рекомендации по адаптации (вид работы)** к пункту 4.1 Акта обследования ОСИ
		№ на плане	№ фото	
Санитарно-гигиенические помещения	ДП-В	16,17	16,17	не нуждается

\* указывается: ДП-В - доступно полностью всем; ДП-И (К, О, С, Г, У) – доступно полностью избирательно (указать категории инвалидов); ДЧ-В - доступно частично всем; ДЧ-И (К, О, С, Г, У) – доступно частично избирательно (указать категории инвалидов); ДУ - доступно условно, ВНД - недоступно

\*\*указывается один из вариантов: не нуждается; ремонт (текущий, капитальный); индивидуальное решение с ТСР; технические решения невозможны – организация альтернативной формы обслуживания

Комментарий к заключению: \_\_\_\_\_

**I Результаты обследования:**  
**6. Системы информации на объекте**  
**ЗОЛ «Олимпиец»**

Адрес объекта:

**653218, Кемеровская область-Кузбасс, Прокопьевский район, Прокопьевское лесничество, Керлегешское участковое лесничество, урочище «Керлегешское», квартал №35, выдел 30.**

№ п/п	Наименование функционально-планировочного элемента	Наличие элемента			Выявленные нарушения и замечания		Работы по адаптации объектов	
		есть/нет	№ на плане	№ фото	Содержание	Значимо для инвалида (категория)	Содержание	Виды работ
6.1	Визуальные средства	есть	4, 10, 13, 14, 18, 20	4, 10, 13, 14, 18, 20				
6.2	Акустические средства	нет						
6.3	Тактильные средства	нет						
	ОБЩИЕ требования к зоне							

**II Заключение по зоне:**




Наименование структурно-функциональной зоны	Состояние доступности* (к пункту 3.4 Акта обследования ОСИ)	Приложение		Рекомендации по адаптации (вид работы)** к пункту 4.1 Акта обследования ОСИ
		№ на плане	№ фото	
Системы информации на объекте	ДП-В	4,10,13,14,18,20		не нуждается

\* указывается: ДП-В - доступно полностью всем; ДП-И (К, О, С, Г, У) – доступно полностью избирательно (указать категории инвалидов); ДЧ-В - доступно частично всем; ДЧ-И (К, О, С, Г, У) – доступно частично избирательно (указать категории инвалидов); ДУ - доступно условно, ВНД - недоступно

\*\*указывается один из вариантов: не нуждается; ремонт (текущий, капитальный); индивидуальное решение с ТСР; технические решения невозможны – организация альтернативной формы обслуживания

Комментарий к заключению: \_\_\_\_\_



№ фото	Наименование функционально-планировочного элемента	Фото функционально-планировочного элемента
1	Вход на территорию (центральный)	 <p>A photograph showing the central entrance to a facility in winter. A metal gate with a decorative pattern is closed. To the left of the gate is a small, dark-colored guardhouse with a snow-covered roof. The ground is covered in a layer of snow, and tall evergreen trees are visible in the background.</p>
2	Вход на территорию (запасной)	 <p>A photograph of a secondary entrance gate in summer. The gate is made of green metal bars. Above the gate is a large, colorful banner with the text "ВАС ПРИВЕТСТВУЕТ КОЛПИКОВСКИЙ загородный оздоровительный лагерь" (Welcome to Kolkovskiy resort camp). The banner features cartoon characters and a rainbow. The area is green with grass and trees.</p>
3	Пути движения на территории	 <p>A wide-angle photograph of the camp area in winter. The foreground is a large, flat area covered in snow. In the middle ground, there are several tall, dark evergreen trees. In the background, a small white building with a dark roof is visible among the trees.</p>

4

Пути движения  
на территории



5

Пути движения  
на территории



6

Лестница (1,2  
дверь)



7

Пандус



8

Лестница  
(Здверь)



9

Входная  
площадка (перед  
дверью)



10

Дверь (входная)



11

Тамбур



12

Коридор



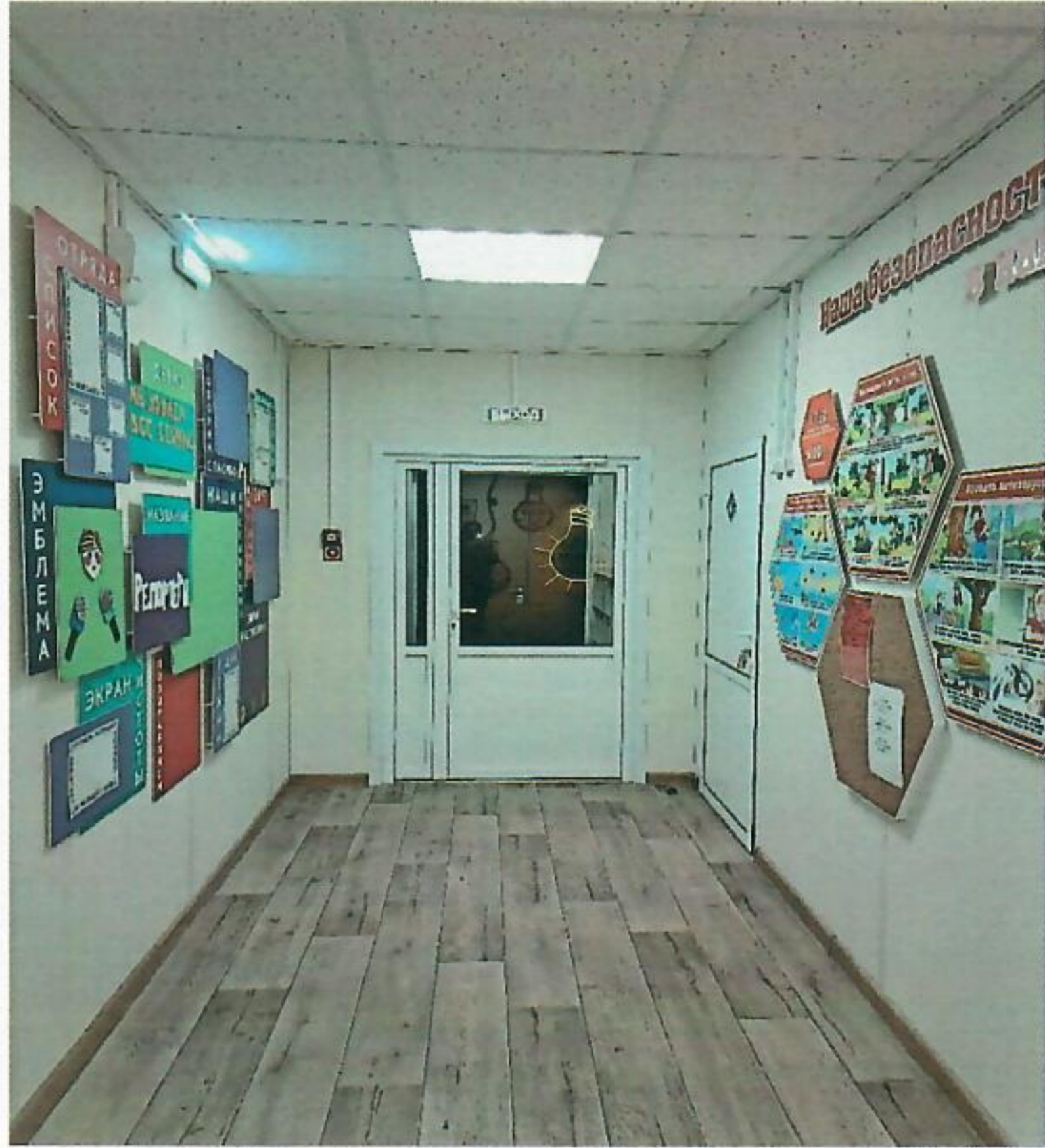
13

Дверь



14

Пути эвакуации



15

Жилые  
помещения  
(МГН)



16

Туалет/Душевая



17

Гардеробная



18




Визуальные средства



19

Автостоянка/парковка



<p>20</p>	<p>Система информации и связи (на всех зонах)</p>	 <p>The infographic is titled "Наша безопасность В наших руках" (Our safety in our hands). It features several hexagonal panels with illustrations and text. The panels include:     <ul style="list-style-type: none"> <li>"112" (Emergency services)</li> <li>"001" (Police)</li> <li>"Безопасность детей в лесу" (Child safety in the forest)</li> <li>"Пожарная безопасность" (Fire safety)</li> <li>"Правила антитеррора" (Anti-terrorism rules)</li> <li>"Правила дорожного движения" (Traffic rules)</li> </ul>     A green arrow points to the left at the bottom center.</p>
<p>21</p>	<p>Территория к зданию (№1)</p>	 <p>An aerial photograph of a long, single-story building with a snow-covered roof and ground. The building has a light-colored facade and a red stripe. It is surrounded by trees and a snow-covered area. The image is dated 07-20-24 11:09:59.</p>
<p>22</p>	<p>Территория к зданию (№2)</p>	 <p>A side-view photograph of a long, single-story building with a snow-covered roof and ground. The building has a light-colored facade and several windows. It is surrounded by trees and a snow-covered area.</p>



23

Пути движения к объекту (от остановки транспорта)

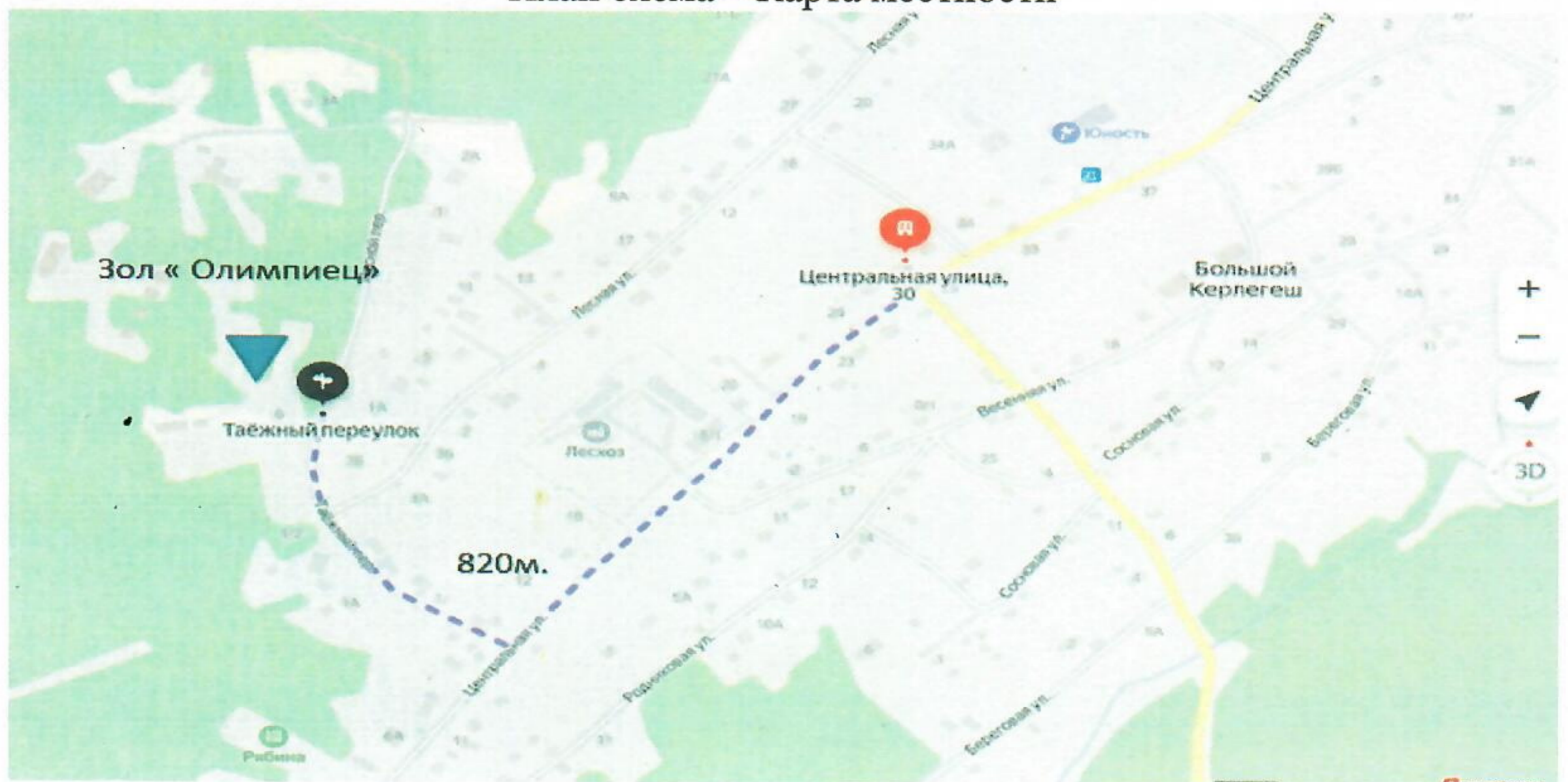


24

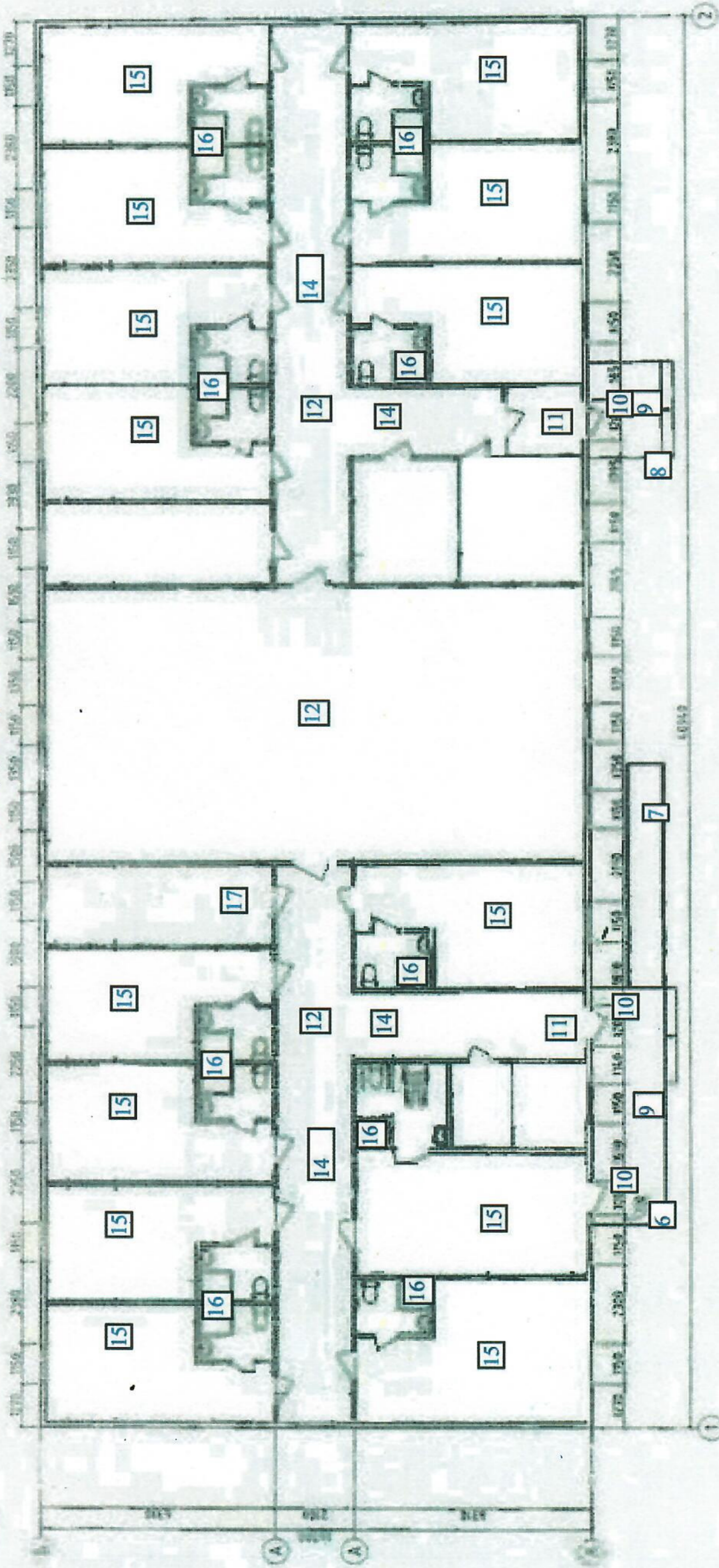
Пути движения к объекту (от остановки транспорта)



План схема – Карта местности



План здания спального корпуса  
№ функционально-планировочного элемента



- 10 Дверь (входная)
- 11 Тамбур
- 12 Коридор
- 14 Пути эвакуации

- 15 Жилые комнаты
- 16 Туалет/душевые
- 17 Гардеробная

- 7 Пандус
- 8 Лестница
- 9 Входная площадка (перед дверью)

План-схема  
загородного оздоровительного лагеря «Олимпиаец»

